

Produkt-Link: <https://cncworld.de/stabile-aluminium-leiter-3x12-8m-universal-p-223.html>



Stabile Aluminium Leiter 3x12 8m universal

Bruttopreis	329.00 €
Nettopreis	276.47 €
Verfügbarkeit	Verfügbar
Lieferzeit	48 Stunden
Katalognummer	10319
Code des Herstellers	D-312-H

Produktbeschreibung

STARKE UNIVERSAL-ALUMINIUMLEITER 3x12

Aluminiumleiter 3x12: bis zu 7 verschiedene Einstellungen in einer Leiter! Super universal, langlebig, multifunktional! Zu jeder Leiter gibt es GRATIS einen Haken zum Aufhängen!

7 verschiedene Anwendungen (unten beschrieben) einstellbar für Treppen / universal mit Polyamid-Führungsrollen / langlebig um 50cm verlängerte Gesamtlänge - jetzt bis zu 8,13m / die längste



Kurze technische Beschreibung:

Modell der Leiter: 3x12 3-teilige Leiter x 12 Sprossen pro Element verlängerte Länge um 50 cm / die längste auf dem Markt aus Aluminium - wetterfest, leicht und stark maximale

Belastung: 150 kg / Sprosse Leiter einstellbar für Treppen (STAIRS SYSTEM) multifunktional - bis zu 7 verschiedene Anwendungen und Arbeitspositionen universal - einsetzbar auf jedem Untergrund ausgestattet mit Polyamid-Rollen (leichtes Ausziehen + erhöhte Haltbarkeit)

(EASY SLIDE SYSTEM) starke und haltbare Beschläge (Leiterführungen) System für korrektes **Ausklappen der Leiter (SET RIGHT SYSTEM)** komplett - wird mit Querstabilisator und Schrauben geliefert geriffelte rutschfeste Sprossen starke, haltbare rutschfeste Füße fest am Profil montiert austauschbare rutschfeste Stabilisatorfüße

Gewicht: 18,00 kg

Seitenprofil: 70x20mm + 60x20mm

Verwendung von Aluminiumlegierung 6063 in der Leiterkonstruktion, die aufgrund ihrer Eigenschaften das beste Material für leichte und stabile Konstruktionen ist (bestätigt durch Ashby-Diagramme und Marktstudien).

Technische Daten:

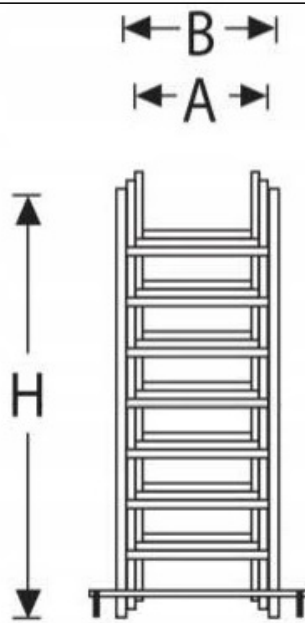
Gesamtbreite des schmalsten Elements: **34 cm (A)**

Gesamtbreite des mittleren Elements: **40 cm (B)**

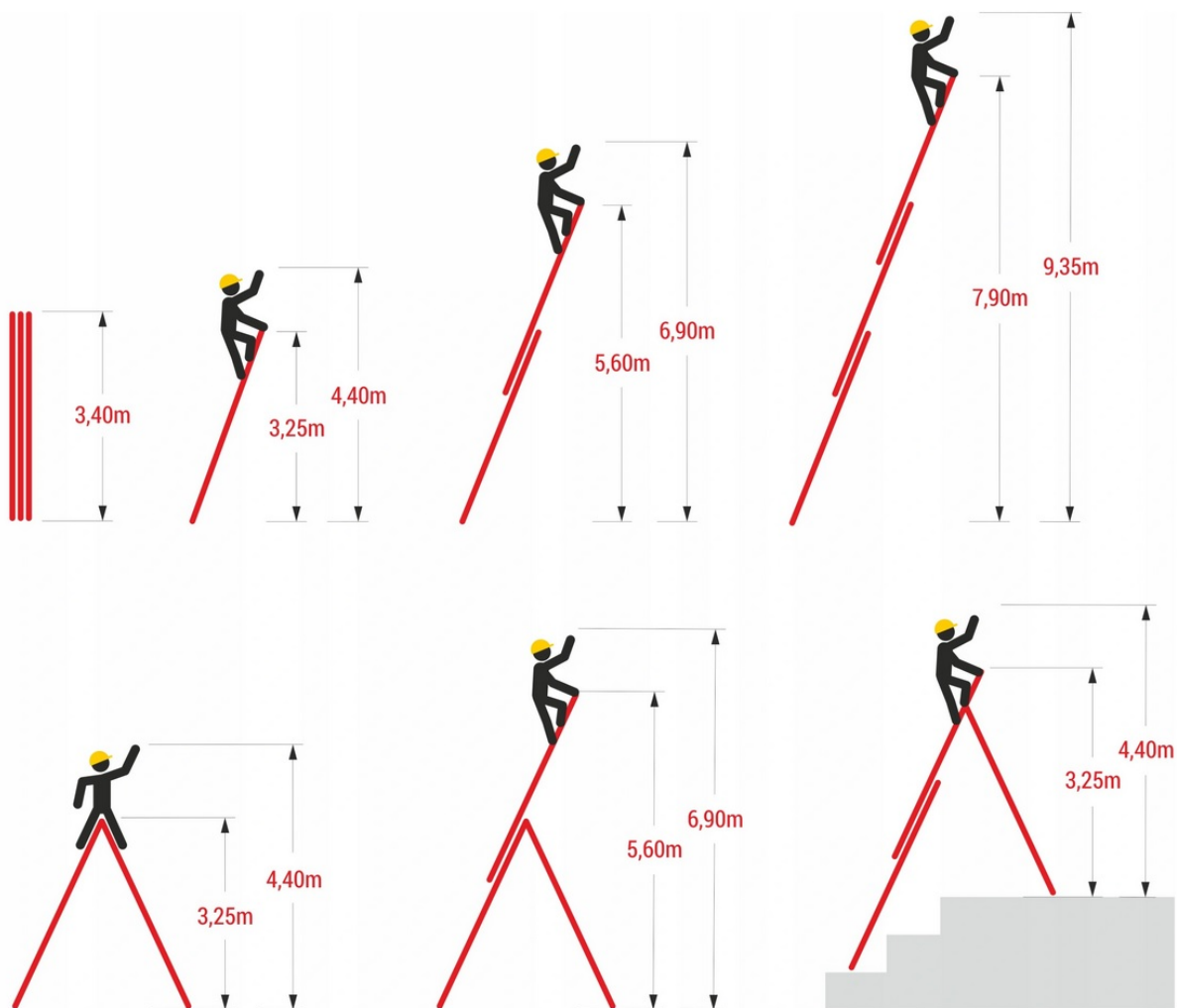
Gesamtbreite des breitesten Elements: **44 cm (C)**

Breite des Stabilisators (Basis der Leiter): **98 cm (D)**

Länge der Leiter nach dem Zusammenklappen (Transport / Lagerung): **3,40 m (H)**



Abmessungen der Leiter und mögliche Einstellungen:



Die Arbeitshöhe ist ein ungefährender Wert, der die erwartete Höhe angibt, die von einer Leiter aus erreicht werden kann. Die Arbeitshöhe zeigt die mögliche Reichweite einer gegebenen Leiter an und ist ein Richtwert, der von den meisten Herstellern verwendet wird.

Wählen Sie weise - wir beraten, worauf Sie achten sollten! Damit Ihr Kauf ein Treffer ist, empfehlen wir Ihnen, zu lesen, was wir sagen - was andere nicht sagen. Worauf sollten Sie besonders achten, wenn Sie eine Leiter kaufen?

- **Gesamtlänge der Leiter - warum?** Wir erklären: Wir haben zwei 3x12 Leitern: eine günstigere und eine teurere. Wir überprüfen genau die Länge der Leiter im zusammengeklappten Zustand, in freistehender Position, die Gesamtlänge und sehen den Unterschied. Die günstigere erweist sich als deutlich kürzer und kleiner als die teurere, man könnte sagen, es ist ein anderes Produkt. Ist die günstigere Leiter also wirklich günstiger? Das ist eher eine scheinbare Ersparnis, denn wenn eine günstigere 3x12 Leiter die gleichen Parameter wie eine 3x11 Leiter hat, warum dann mehr bezahlen? Das ist wichtig zu beachten!
- **Schutzsysteme gegen Abrieb der Längsträger** - wussten Sie, dass beim Ausziehen und Zusammenklappen der Leiter ein Reiben der Längsträger an den Leiterführungen auftritt? Dies führt zu schnellem Verschleiß der Leiter und der Notwendigkeit, sie nach einigen Jahren auszutauschen. Achten Sie darauf, ob die Leiter Schutzmaßnahmen hat, die ihre Lebensdauer verlängern. HIGHER verwendet Polyamid-Rollen und das EASY SLIDE-System, das den Abrieb der Längsträger der Leiter verhindert und so ihre Lebensdauer verlängert.

Gesamtlänge der Leiter - warum? Wir erklären: Wir haben zwei 3x12 Leitern: eine günstigere und eine teurere. Wir überprüfen genau die Länge der Leiter im zusammengeklappten Zustand, in freistehender Position, die Gesamtlänge und sehen den Unterschied. Die günstigere erweist sich als deutlich kürzer und kleiner als die teurere, man könnte sagen, es ist ein anderes Produkt. Ist die günstigere Leiter also wirklich günstiger? Das ist eher eine scheinbare Ersparnis, denn wenn eine günstigere 3x12 Leiter die gleichen Parameter wie eine 3x11 Leiter hat, warum dann mehr bezahlen? Das ist wichtig zu beachten!

Schutzsysteme gegen Abrieb der Längsträger - wussten Sie, dass beim Ausziehen und Zusammenklappen der Leiter ein Reiben der Längsträger an den Leiterführungen auftritt? Dies führt zu schnellem Verschleiß der Leiter und der Notwendigkeit, sie nach einigen Jahren auszutauschen. Achten Sie darauf, ob die Leiter Schutzmaßnahmen hat, die ihre Lebensdauer verlängern. HIGHER verwendet Polyamid-Rollen und das EASY SLIDE-System, das den Abrieb der Längsträger der Leiter verhindert und so ihre Lebensdauer verlängert.

Anpassung für Treppen - beim Kauf einer Leiter ist es wertvoll, so etwas zu haben, denn dann können Sie die Leiter praktisch in jedem Gelände verwenden, egal ob es sich um eine flache Oberfläche, Treppen oder einen Hang handelt. HIGHER-Leitern mit der Treppenanpassung STAIRS SYSTEM können praktisch überall verwendet werden, wo Sie möchten.

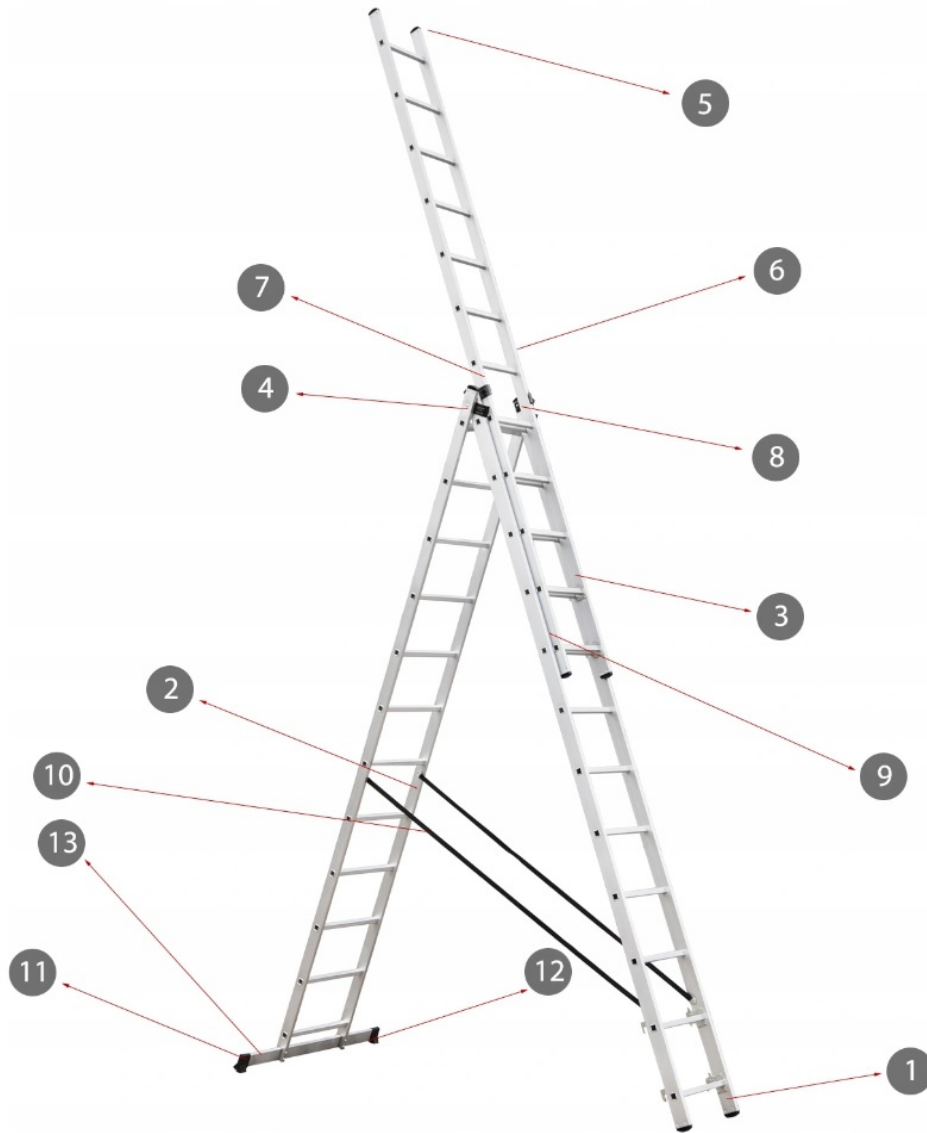
Rutschfeste Füße und Verkleidungen, die fest an den Leiterwangen befestigt sind - es lohnt sich, eine Leiter zu wählen, bei der alle Sicherheitselemente (Füße, Dübel) fest an den Führungen befestigt sind. Unsere Leitersysteme verwenden gepresste Halterungen, wodurch sie langlebig und sehr schwer zu entfernen sind.

Wo kauft man seine Leiter - warum ist das so wichtig? Beim Kauf einer Leiter lohnt es sich, auf einen guten und langjährig bewährten Verkäufer zu setzen, der uns nicht nur mit hervorragender Ware, sondern bei Bedarf auch mit allen Teilen und Zubehör für Leitern versorgt.

Warum sollten Sie sich für unsere Marke entscheiden?

Lassen Sie sich nicht nur von einem niedrigen Preis leiten. Unsere Leiter wurde auf der Grundlage langjähriger Erfahrungen und der besten technischen Lösungen in der Branche entwickelt. **Wir sind nicht die billigsten, denn der Preis war nicht der einzige Faktor in unserem Produkt.** Wir haben gezeigt, dass eine günstigere Leiter aufgrund der reduzierten Länge tatsächlich eine scheinbare Ersparnis ist. Überprüfen Sie, was wir anbieten und womit sich unser Produkt auszeichnet.

Schematische Darstellung des Aufbaus einer Leiter



1. Rutschfeste Kunststofffüße, die fest an den Leiterwangen befestigt sind.
2. Bewegliche Gurtbefestigungsschnallen aus Stahl.
3. Leiterbefestigungs- und Sicherungshaken 4 Stk. (2 auf jeder Seite) - dadurch ist es möglich, das abnehmbare Element als Höhenausgleich zu verwenden - die sogenannte "Treppenanpassung" (TREPPENSYSTEM)
4. RICHTIG EINGESTELLTES SYSTEM.
5. Sicherheitsfüße.
6. Abnehmbares Leiterstück - das als separate Leiter verwendet werden kann.
7. Stark
8. EASY SLIDE-System (spezielle Polyamidrollen zum einfachen Schieben und Klappen der Leiter + Abriebschutz der Wangen)
9. Spezieller Sicherungsstift, um zu verhindern, dass die Leiter zu weit ausfährt.
10. Robuste und langlebige Polypropylenurte, um den richtigen Abstand der Leiter in der freistehenden Position zu gewährleisten.
11. Querträger (Stabilisator) mit 4 Schrauben befestigt, um die Sicherheit zu erhöhen.
12. Gummierter, rutschfester Stabilisatorfüße.
13. Kunststoffpolster im Fuß der Leiter.

Anpassung für Treppen, also STAIRS SYSTEM

In der Leiter wurde eine einfache Lösung implementiert, die es ermöglicht, die Leiter nicht nur auf flachem Untergrund, sondern auch auf Unebenheiten (Treppen, Hang) zu stellen. Das System kann kurz in 3 Schritten beschrieben werden:

Schritt 1 - Entnehmen Sie das letzte (schmalste) Element der Leiter, das als Höhenausgleicher dient. Schritt 2 - Stellen Sie die Leiter in freistehender Position auf. Schritt 3 - Stecken Sie das entnommene Element unten ein, indem Sie die Befestigungshaken verwenden / Anpassung ist fertig.

Dank dieser Möglichkeit ist die Leiter sehr universell. Diese praktische Lösung ist für jeden nützlich.

3x12 Leiter - eine Leiter mit 7 Anwendungen Der größte Vorteil von 3-teiligen Leitern ist ihre Universalität.

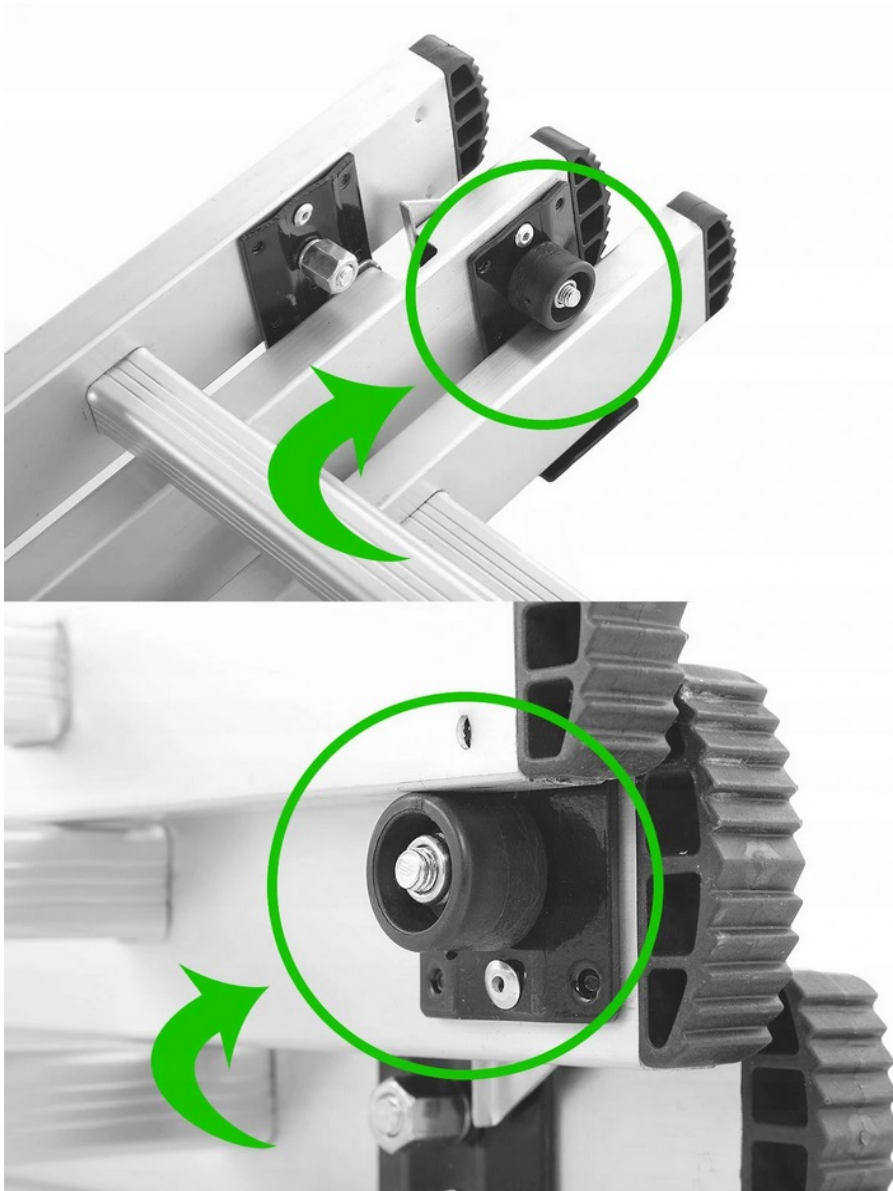
Die HIGHER-Leiter bietet bis zu 7 verschiedene Anwendungen, was bedeutet, dass sie eine sehr breite und vielfältige Verwendung findet. Beispiele für Anwendungen und technische Parameter zeigt das folgende Schema.

Anpassung für Treppen, also STAIRS SYSTEM

In der Leiter wurde eine einfache Lösung implementiert, die es ermöglicht, die Leiter nicht nur auf flachem Untergrund, sondern auch auf Unebenheiten (Treppen, Hang) zu stellen. Das System kann kurz in 3 Schritten beschrieben werden:

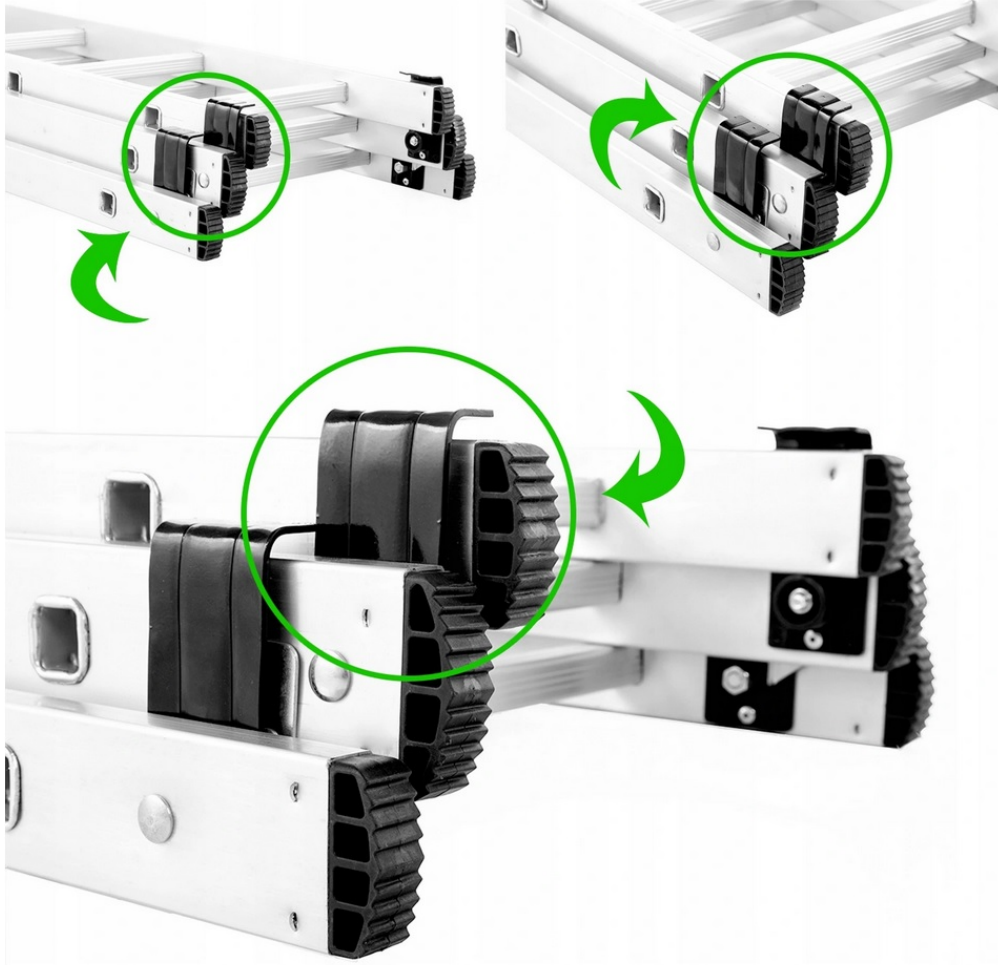
Schritt 1 - Entnehmen Sie das letzte (schmalste) Element der Leiter, das als Höhenausgleicher dient. Schritt 2 - Stellen Sie die Leiter in freistehender Position auf. Schritt 3 - Stecken Sie das entnommene Element unten ein, indem Sie die Befestigungshaken verwenden / Anpassung ist fertig. Dank dieser Möglichkeit ist die Leiter sehr universell. Diese praktische Lösung ist für jeden nützlich.

3x12 Leiter - eine Leiter mit 7 Anwendungen Der größte Vorteil von 3-teiligen Leitern ist ihre Universalität. Die HIGHER-Leiter bietet bis zu 7 verschiedene Anwendungen, was bedeutet, dass sie eine sehr breite und vielfältige Verwendung findet. Beispiele für Anwendungen und technische Parameter zeigt das folgende Schema.



Starke Stahlführungen (Beschläge)

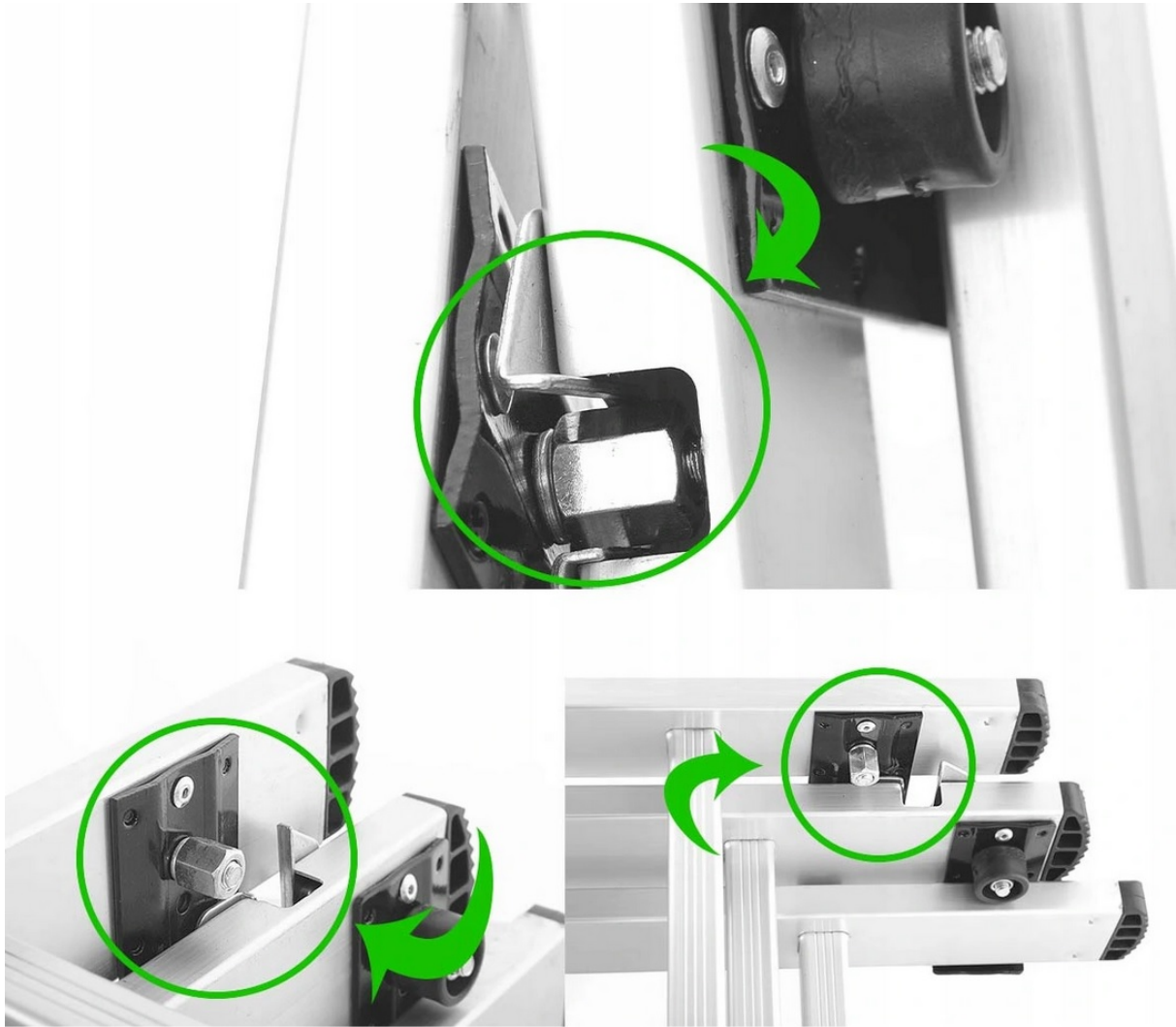
tarke, gestanzte und verzinkte Stahlführungen, die mit Pulverfarbe beschichtet sind, gewährleisten eine korrekte und sichere Nutzung der Leiter. Die Führungen ermöglichen es, die Teile der Leiter in den richtigen Positionen zu halten, um ein hohes Maß an Sicherheit zu gewährleisten.



System für korrektes Ausklappen der Leiter (SET RIGHT SYSTEM)

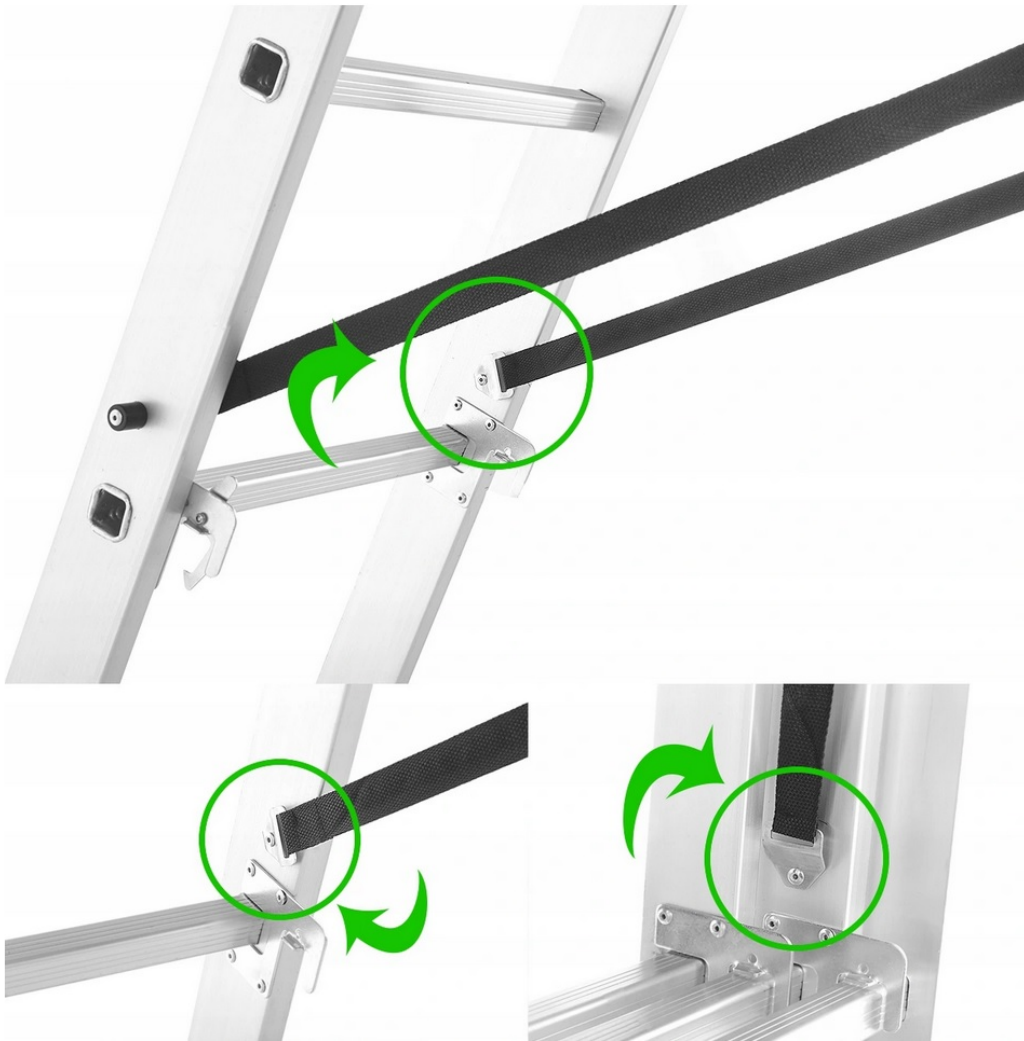
Die 3x11 HIGHER-Leitern wurden gegen falsches Ausklappen geschützt, indem ein System für korrektes Ausklappen der Leiter implementiert wurde. Dieses System besteht aus einem speziellen Bolzen und einer Montageöffnung in der Leiterführung.

Der Bolzen, der am seitlichen Profil der Leiter befestigt ist, blockiert die Möglichkeit eines falschen Ausklappens der Leiter, wenn die Teile der Leiter in einer falschen Position sind. Auf diese Weise wird die Möglichkeit eines falschen Ausklappens der Leiter ausgeschlossen. Eine solche Lösung erhöht die Sicherheit beim Gebrauch der Leiter erheblich.



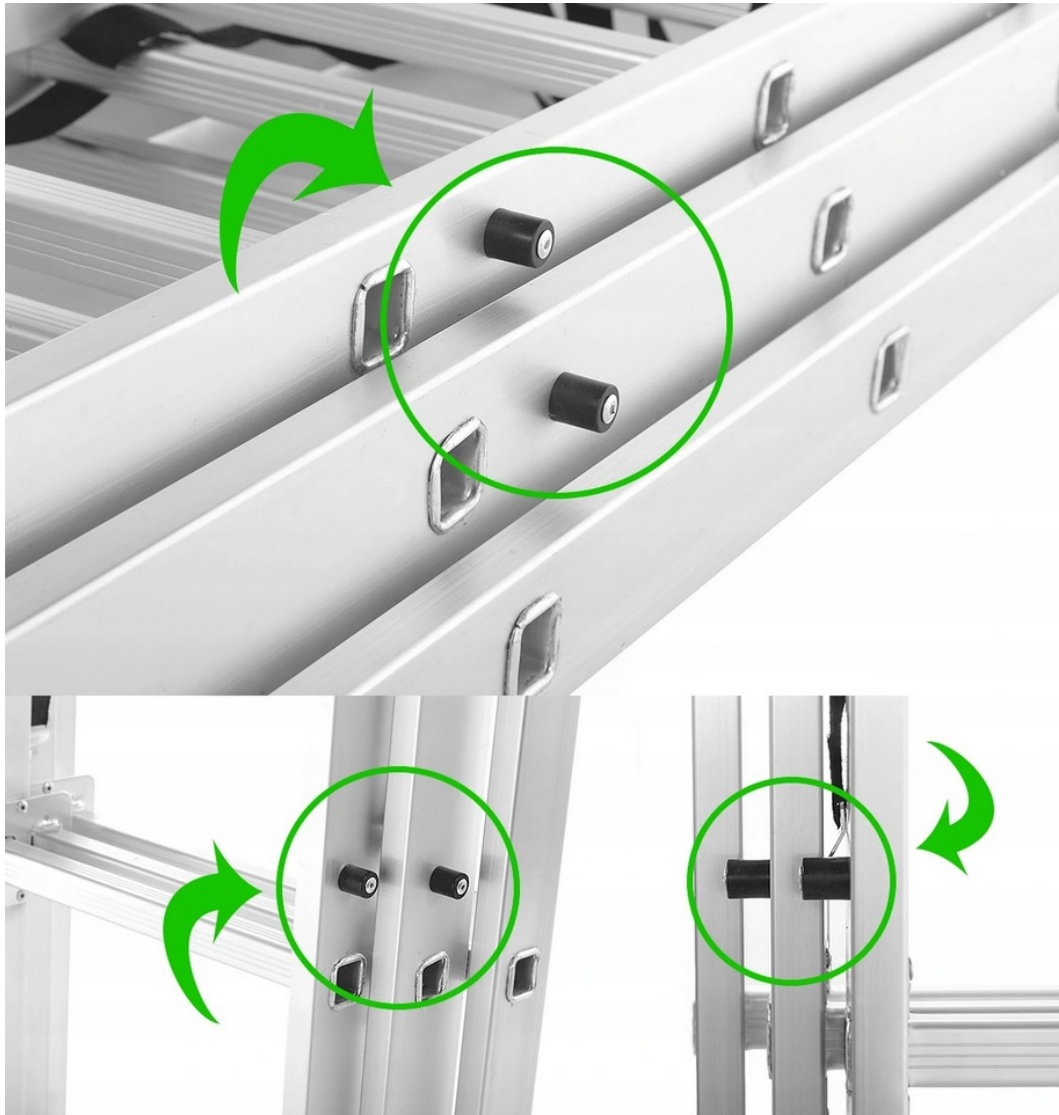
Sicherer und dauerhafter Aufstellmechanismus der Leiter

Starke, haltbare und wetterfeste Polypropylen-Gurte verhindern ein zu weites Auseinanderklappen der Leiter, das sogenannte "Ausbreiten" der Leiter, und gewährleisten einen korrekten Aufstellwinkel. In den HIGHER-Leitern wurde die Befestigung der Gurte an speziellen beweglichen Stahlklammern angewandt, was die beste und sicherste Lösung auf dem Markt darstellt.



Sicherheitsbolzen - für Ihre Sicherheit

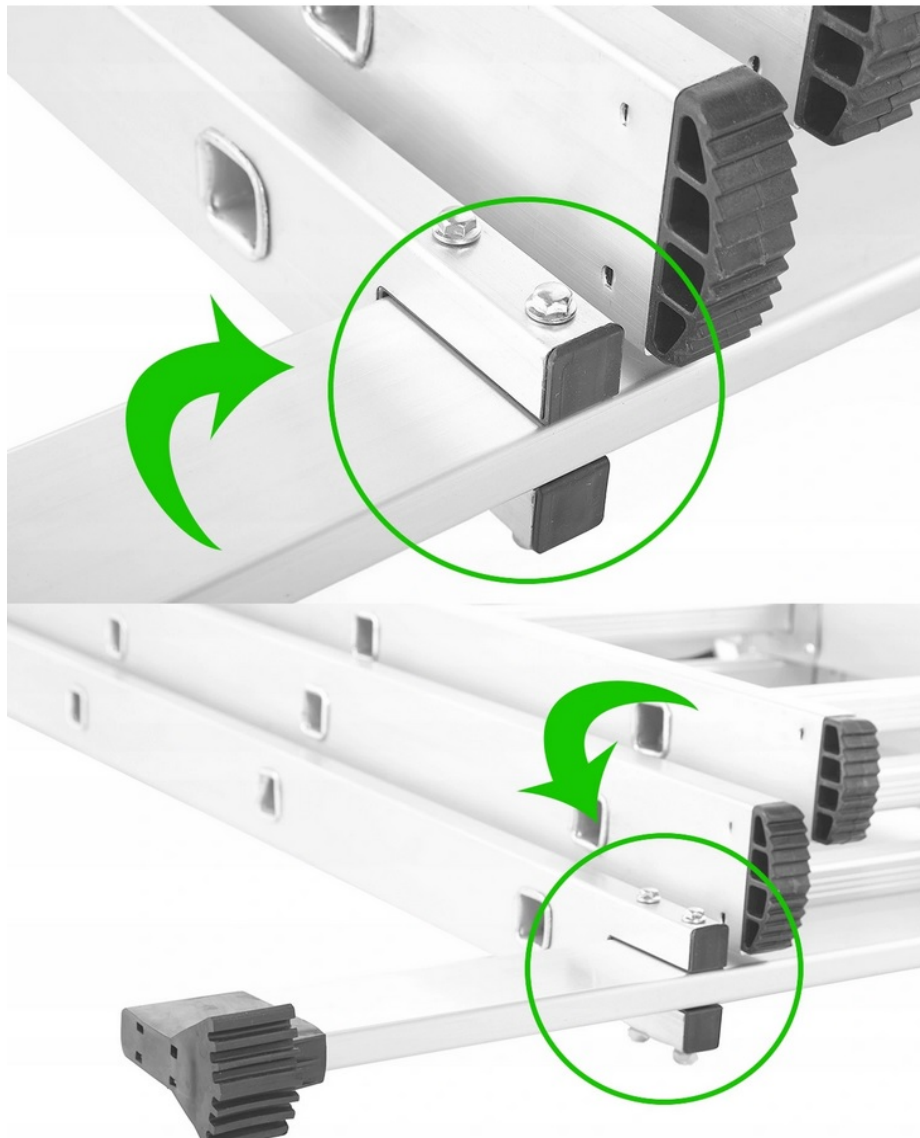
Stahlbolzen, die mit einer Polyamid-Beschichtung versehen sind, sichern den zweiten und dritten ausziehbaren Teil der Leiter vor einem zu weiten Ausfahren (was zu Unfällen führen könnte).



Spezielle Kunststoffkappen an der Basis der Leiter

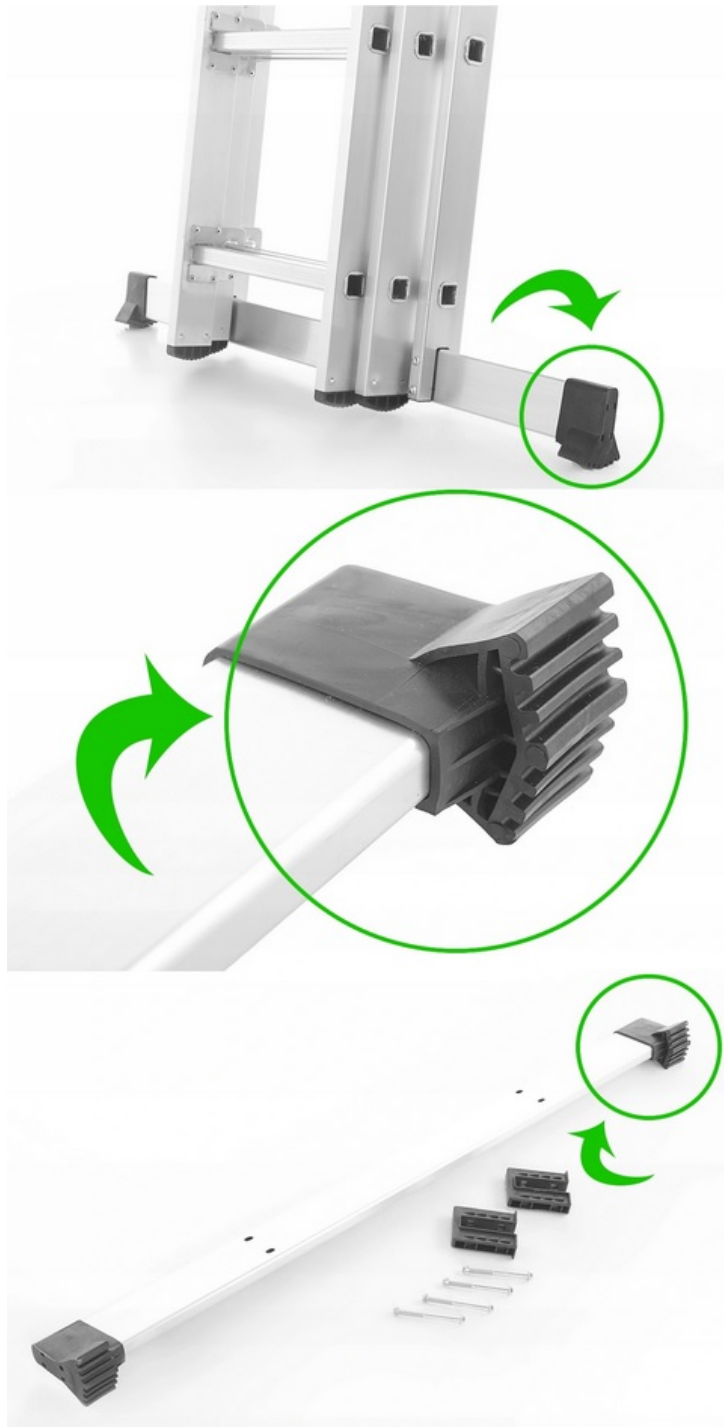
Kunststoffkappen bilden das Ende und schützen die Aluminiumteile der Leiter. Sie schützen vor unbeabsichtigten Schnittverletzungen an den scharfen Enden der Leiterprofile und verhindern das Eindringen von Schmutz ins Innere der Leiter. Der untere Teil der Leiter ist besonders anfällig für das Eindringen von Schmutz (wie das Eindringen von Erde beim Einsatz der Leiter auf dem Rasen).

Die schützenden Endkappen mit einer speziellen verstärkten Skelettkonstruktion sind aus sehr widerstandsfähigem Kunststoff gefertigt. Die speziellen Kappen erfüllen noch eine weitere - sehr wichtige Funktion: Sie schützen die Befestigungsstelle des Stabilisators an den Längsträgern der Leiter. Es kommt hier nicht zu Reibung von Metall auf Metall, was die Lebensdauer des Stabilisators erheblich verlängert.



Rutschfeste Füße + breiter Querstabilisator

Die gummierten Füße der Leiter und des Stabilisators mit einer geeigneten dreieckigen Konstruktion und rutschfester Struktur verhindern das Rutschen der Leiter. Die Füße sind fest an die Aluminiumteile der Leiterkonstruktion montiert, was für erhöhte Sicherheit sorgt. Der Stabilisator in den HIGHER-Leitern ist mit 4 Schrauben für größere Sicherheit und Stabilität montiert.



Starke Sprossen - außergewöhnlich haltbare und solide Montage

In den HIGHER-Leitern werden starke, rutschfeste Sprossen mit einem quadratischen Querschnitt von 25x25mm montiert. Die Sprossen werden in einem Prozess aus 32-fachem Pressen und Aufweiten an die Längsträger befestigt. Dies ist einer der Schritte in einem vollautomatisierten Produktionsprozess, in einer der modernsten Fabriken. Dank sehr genauer Press- und Aufweitungsprozesse der Sprossen sind diese extrem haltbar verbunden und sehr ästhetisch verarbeitet. Die Haltbarkeit der Verbindungen ist sehr wichtig, da bei schwächer ausgeführten Befestigungen die Sprossen nachgeben und die Leiter langsam ihre Steifigkeit verliert und nur noch zum Austausch geeignet ist.

Leitern, die bequem zu transportieren und zu lagern sind

Die universellen 3-teiligen Leitern lassen sich auf relativ kleine Größen zusammenklappen. Dies erleichtert den Transport oder die Lagerung der Leitern. Nach dem Zusammenklappen kann die Leiter in der Garage oder in einem Hauswirtschaftsraum gelagert werden. Eine gute Methode zur Aufbewahrung ist das Aufhängen der Leitern an der Wand auf speziellen Haken - dies spart viel Platz.

