

Schallplattenwaschanlage PS30 AL



Bruttopreis	399.00 €
Nettopreis	335.29 €
Bisheriger Preis	479.00 €
Verfügbarkeit	Verfügbar
Lieferzeit	24 Stunden
Katalognummer	10197
Code des Herstellers	UCAL-30-6

Produktbeschreibung

Schallplattenwaschanlage PS30 AL

Der obige Ultraschallreiniger ist ein unersetzliches Gerät für Sammler und Audiophile, die den einzigartigen Klang der immer noch weit verbreiteten Schallplatten schätzen und sich ordnungsgemäß um den Zustand ihrer Schallplatten kümmern möchten.

Das manuelle **Reinigen von Schallplatten** kann ermüdend sein und es ist schwierig, die Rillen nur mit einem Tuch oder Schwamm gründlich zu reinigen.

Der Ultraschallreiniger spart Kraft, dank des Rotationsaufsatzes wird das Waschen sehr einfach und sehr effizient.

Am wichtigsten ist, dass die Reinigung die Klangqualität in keiner Weise beeinträchtigt. Wir befestigen die Platten, gießen Wasser mit Reinigungsmittel ein und schon nach wenigen Minuten sind unsere Platten komplett sauber.

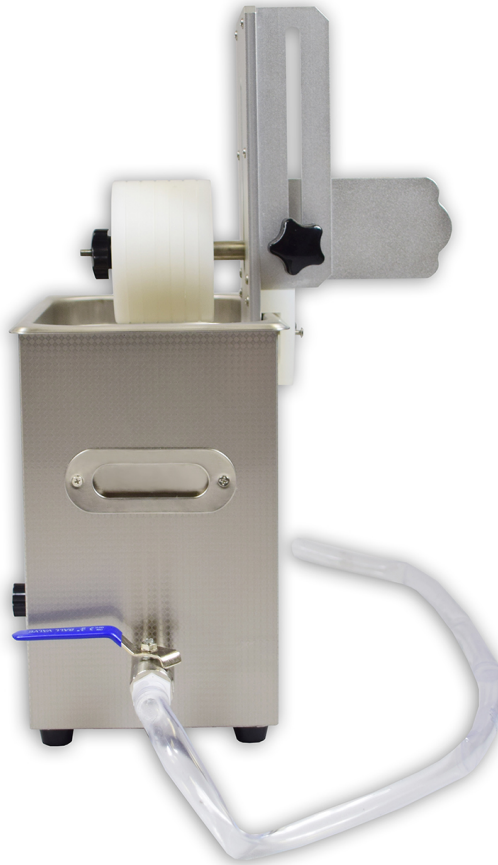
Darüber hinaus enthält das **Set nützliches Zubehör** zur Unterstützung des Scheibenwaschvorgangs.

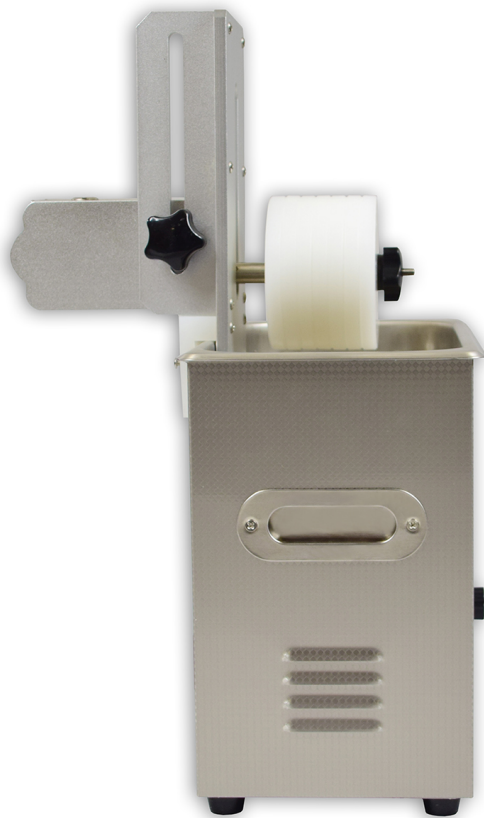
Der Ultraschallreiniger PS 30AL zeichnet sich durch isolierte Wandler aus, die für zusätzliche Sicherheit beim Einsatz des Reinigers sorgen. Der große Durchmesser der Treiber sorgt für ein besseres Reinigungsergebnis und erhöht die Effizienz. Die Unterlegscheibe ist aus hochwertigem Stahl gefertigt. Wir können die Betriebszeit und die Temperatur einstellen, wodurch wir die volle Kontrolle über den Reinigungsprozess haben, und die Parameter sind auf dem LCD-Display sichtbar. Wir können die Leistung auch über den Drehknopf einstellen.

Das Prinzip der Reinigung mit einem Ultraschallreiniger:

Die Flüssigkeit in dem Ultraschallreiniger gelangt an alle Stellen, die für eine mechanische Reinigung unzugänglich sind. Durch die Einwirkung von Ultraschall bilden sich in der Flüssigkeit mikroskopisch kleine Bläschen, die an den Wänden des gereinigten Elements brechen und es so gründlich reinigen. Die

Reinigungsleistung des Ultraschallreiniger wird erhöht, indem das Element so nah wie möglich an den Ultraschallgeneratoren platziert und verwendet wird.





Waschvorgang für Schallplatten:

Erster Schritt: Stellen Sie die Maschine auf den horizontalen Tisch, schließen Sie sie an das Stromnetz an, platzieren Sie die Halterung vollständig auf der Rückseite der Maschine und befestigen Sie die Halterung mit zwei Schrauben.

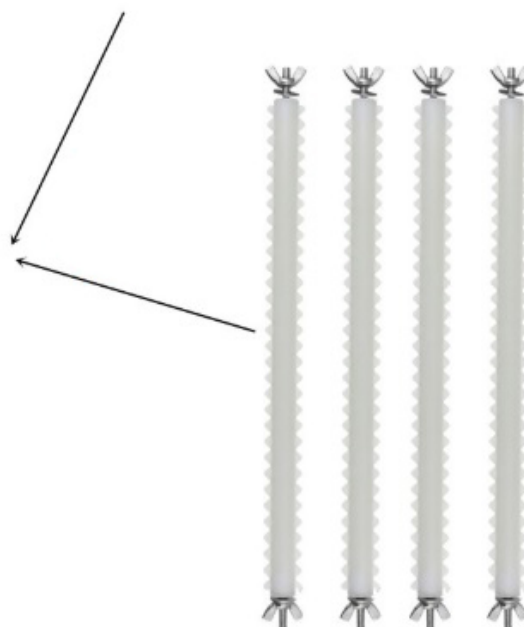
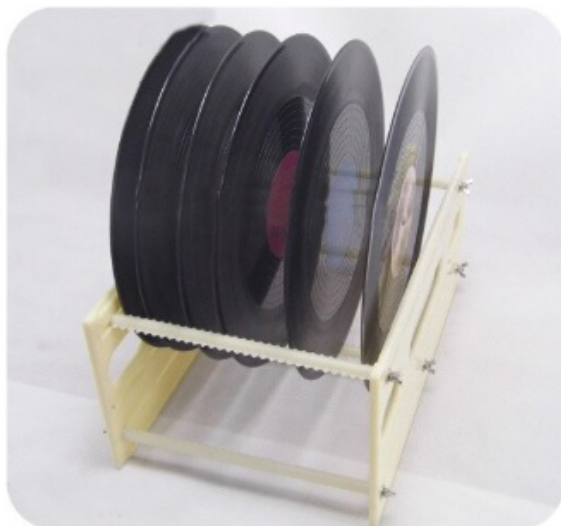
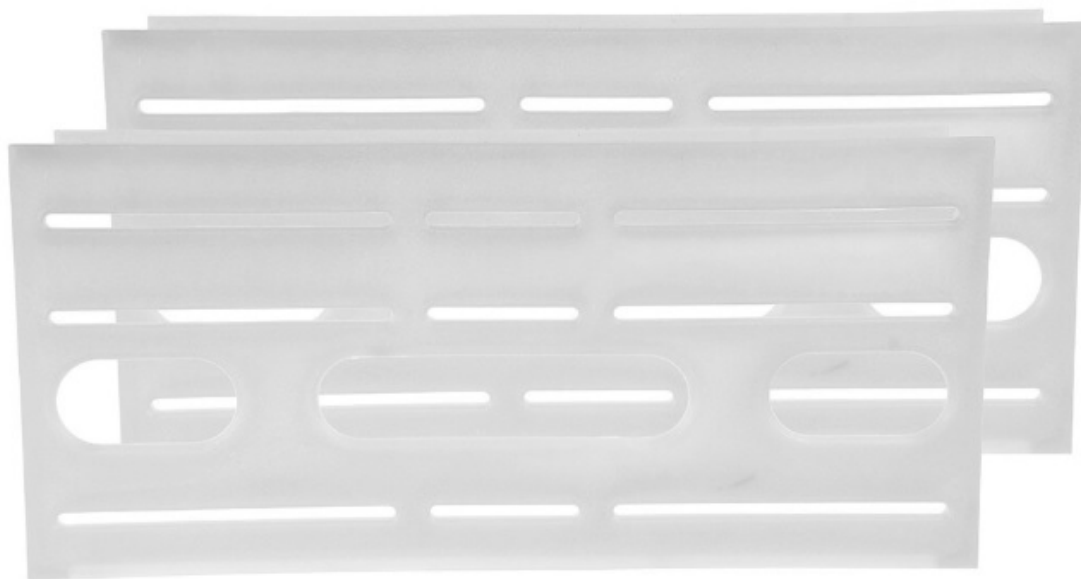
Zweiter Schritt: Vor dem Einsetzen der Platten die Mutter abschrauben, die weiße Dichtung einsetzen und die Platten einsetzen, am Ende die weiße Dichtung einsetzen und die Mutter einschrauben, den Aufsatz unten einsetzen und befestigen.

Dritter Schritt: Gießen Sie Wasser in den Tank und lassen Sie die Hälfte der Platte in Wasser eintauchen. Verwenden Sie keine Plattenreinigungslösungen. Verbinden Sie die Halterung mit dem Adapter. Die Platine dreht sich, wenn die Halterung eingeschaltet wird.

Vierter Schritt: Starten Sie die Ultraschallreinigung, stellen Sie die Zeit auf 12-15 Minuten ein, trocknen Sie sie nach dem Waschen und hören Sie zu, ob es laut ist. Wenn nicht, bedeutet dies, dass die Reinigungszeit ausreichend ist. Stellen Sie die Temperatur auf 35 Grad Celsius ein.

Fünfter Schritt: Heben Sie den Aufsatz in die höchste Position. Lassen Sie ihn nach der Ultraschallreinigung etwa 5-10 Minuten lang rotieren, um das restliche Wasser zu entfernen.

Sechster Schritt: Trocknen Sie die Teller nach der Reinigung auf den Regalen. Die Teller können mit einem Fön (Plasmatyp) oder mit einem Schwamm getrocknet werden.



Technische Spezifikationen:

- **Ultraschallfrequenz: 40 kHz**
- **Ultraschallleistung: 180 W**
- **Abbindezeit: 1-30 Min**
- **Abmessungen der Unterlegscheibe (LxBxH): 330x180x270 mm**
- **Tankinhalt: 6 L**
- **Heizleistung: 200 W**
- **Temperaturbereich: 20-80 °C**

-
- **Ablassventil: JA**
 - **Gewicht: 8 kg**
 - **Stromversorgung: 230V AC50Hz**

Das Set beinhaltet:

- **Wäscheständer**
- **Halterung mit Drehachse**
- **Gummischlauch**
- **Schaumstoffschwamm + Poliertuch**
- **Schraubendreher**

