

Produkt-Link: <https://cncworld.de/laserplotter-graviermaschine-atomstack-s40-pro-95x40cm-p-839.html>

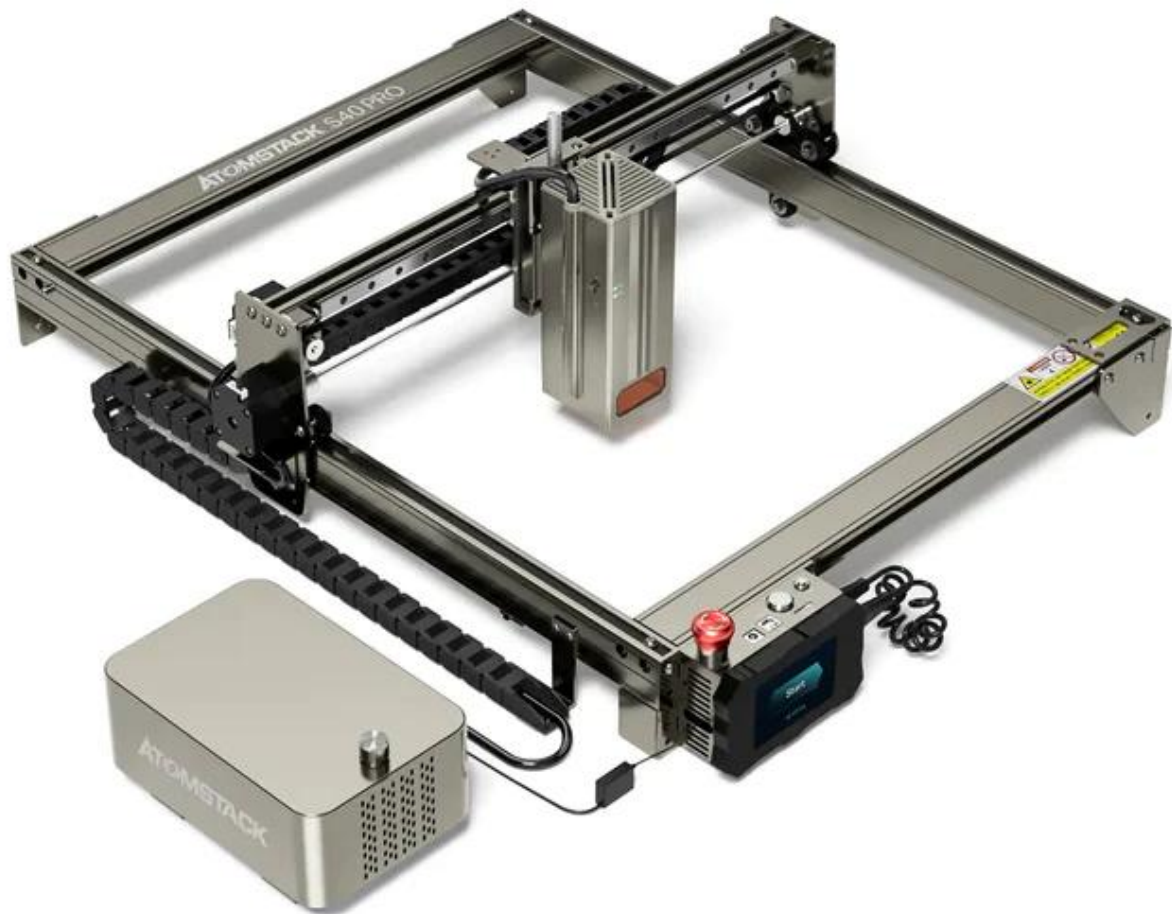


Laserplotter - Graviermaschine Atomstack S40 Pro 95x40cm

Bruttopreis	1 719.00 €
Nettopreis	1 444.54 €
Bisheriger Preis	2 139.00 €
Verfügbarkeit	Verfügbar
Lieferzeit	24 Stunden
Katalognummer	00x101
Code des Herstellers	S40-Pro

Produktbeschreibung

**Atomstack S40 Pro Laserplotter-Graviergerät + Wabentisch + Profile
erweitern den Arbeitsbereich auf 95x40cm + R3-Drehaufsatz**



Wir sind der offizielle Vertriebspartner dieser Graviermaschine in Deutschland und stellen für jeden Kauf eine Rechnung mit ausgewiesener Mehrwertsteuer aus, von der die Mehrwertsteuer dann problemlos abgezogen und in die Kosten einbezogen werden kann. Die meisten Verkäufer dieser Graviermaschine auf dem Markt stellen überhaupt keine Rechnung aus, was tatsächlich einen viel höheren Preis für den Käufer bedeutet.

ACHTUNG!

Ab sofort können Sie zusätzlich zu Ihrer Gravurmaschine notwendiges Zubehör für eine effiziente Arbeit kaufen,

wie z.B. eine Abdeckung mit Abgasabsaugung und vieles mehr. Sie finden diese unter folgendem Link:

https://cncworld.de/zubehr-fr-lasergravurplotter-c-6_29_79.html

Eine moderne Lasergravurmaschine mit vielen Möglichkeiten

Die Lasergravurmaschine S40 Pro Atomstack verfügt über ein sehr einfaches, modernes Design, dank dem Sie verschiedene Designs in erstaunlicher Qualität erstellen können – der Laserkopf ist mit der neuesten Technologie auf dem Markt hergestellt: **Er besteht aus mehreren Laserquellen und Mehrere Fokussierungslinsen**, die beispiellose Wettbewerbsgeräte, Laserdichte, eine viel größere Konzentration des Laserstrahls und eine tatsächliche optische Leistung des Lasers von bis **zu 48 W bieten!**

Die Lasergravurmaschine Atomstack S40 ist die einzige auf dem Markt erhältliche Maschine, **die mit Linearführungen ausgestattet ist**, was die Geschwindigkeit bei der Erstellung von Projekten deutlich erhöht. Zusätzlich verfügt der installierte Laserkopf über einen **24/48-W-Leistungsschalter** – 24 W für hochauflösendes Gravieren, 48 W zum Schneiden von Materialien.

Dieses Design ermöglicht die Erstellung hochauflösender Gravuren und das Schneiden vieler Materialien.

Viele andere Verkäufer geben eine maximale Laserleistung an, die unerreichbar ist, und die tatsächliche Leistung beträgt buchstäblich nur einen Bruchteil der angegebenen Leistung!

Wie bei CO₂-Laserplottern ist keine Wasserkühlung, keine Optikanpassung oder die Pflege einer Reihe von Betriebsparametern erforderlich, um in hervorragender Qualität zu schneiden. Sein Design ist sehr schlicht, solide und leicht – Sie können sich auf das Wesentliche konzentrieren, nämlich die Erstellung von Projekten.

Maximum thickness of one-pass cutting



19mm basswood



20mm tung wood

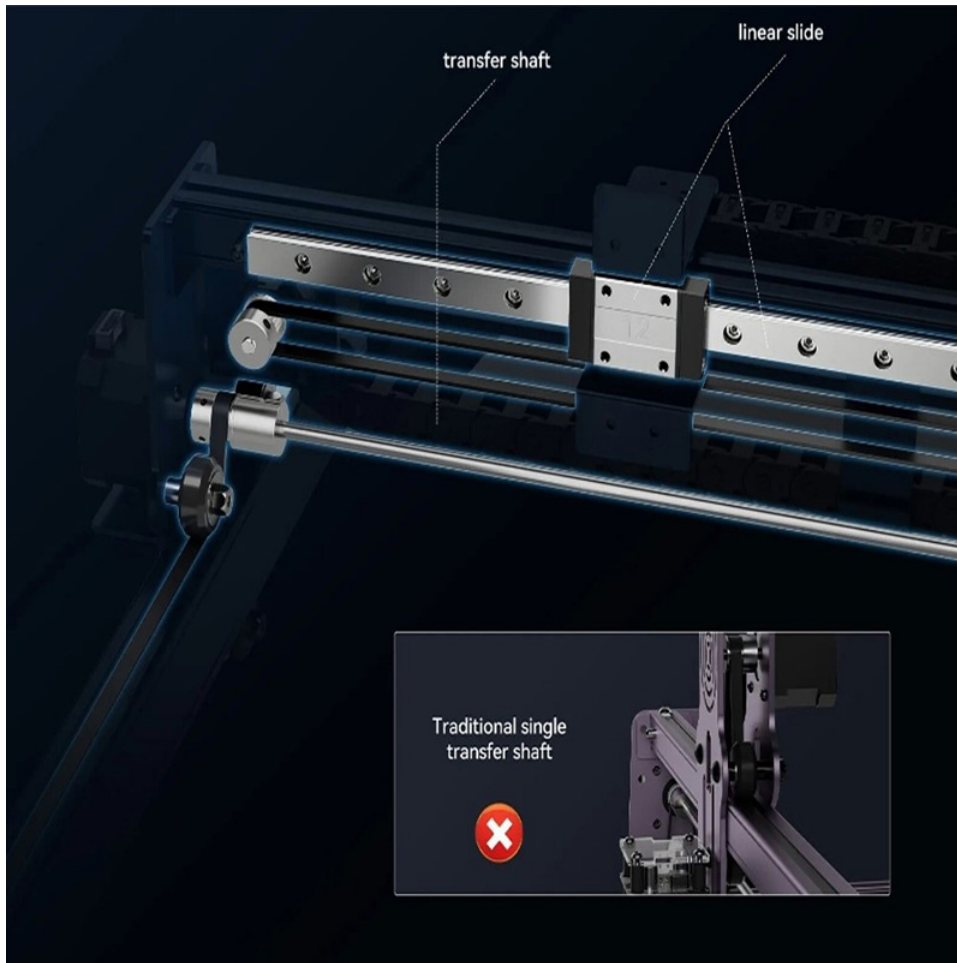


9mm mdf density board

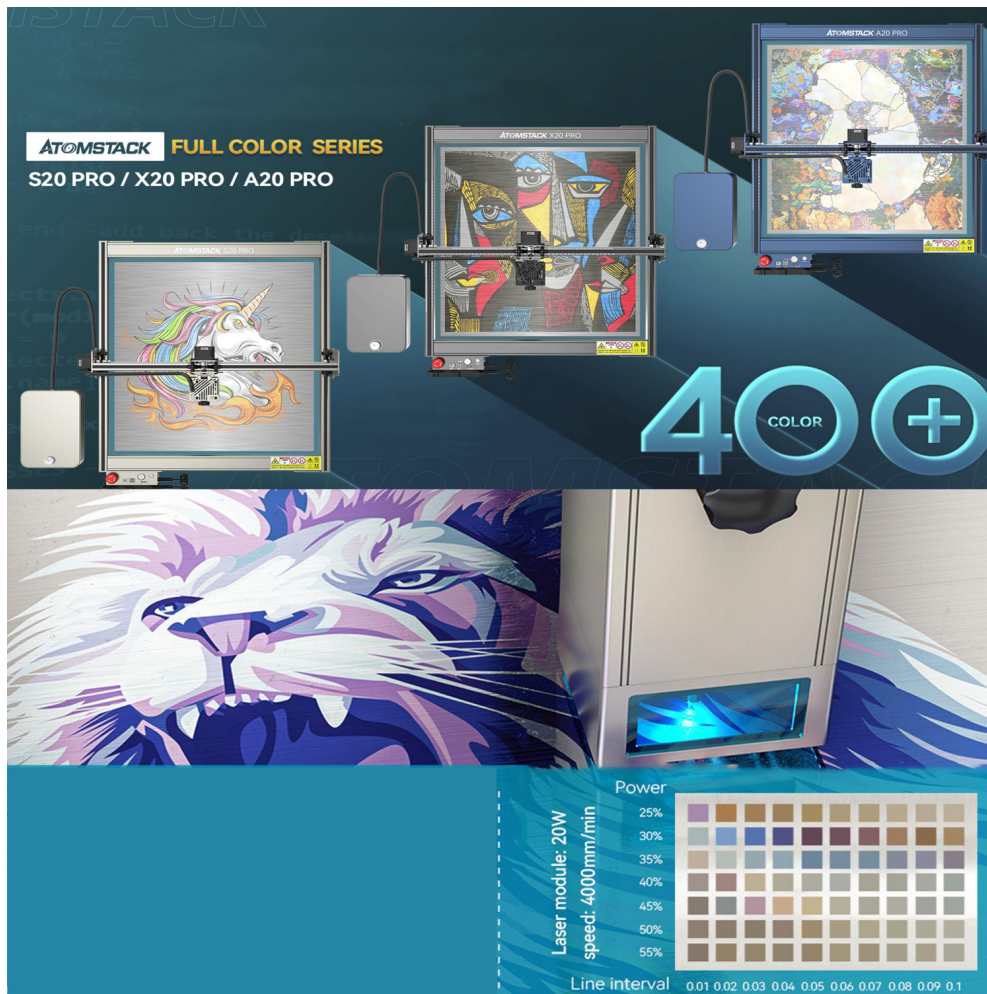


20mm

48W high power



Als einer der wenigen Lasergravierer weltweit ist er in der Lage, Metall in hoher Auflösung zu gravieren und sogar Stahl mit einer Dicke von 0,05 mm zu schneiden.
Darüber hinaus ist es dank der Verwendung modernster Technologie in der Lage, Metall in FARBE in über 400 Farbtönen zu gravieren!!!



Dies ist das umfangreichste Set dieser Graviermaschine auf dem Markt. Der Wert des zusätzlichen Zubehörs, das wir **KOSTENLOS** beifügen, beträgt **über 320Euro**.

ZUSÄTZLICH INKLUSIVE:

Erweiterung des Arbeitsbereichs - zusätzliche Aluminiumprofile mit einer Länge von 1050 mm, die den Arbeitsbereich der Graviermaschine auf eine Größe von 950x400 mm vergrößern. Zusammen mit den Profilen enthält das Paket einen Satz notwendiger Zahnriemen und Kabel zur Erweiterung des Arbeitsbereichs

Wabentisch - Maße 380 x 284 mm, der durch seine Maschenkonstruktion zusätzlich das Verbrennen von Materialien an den Kanten beim Schneiden reduziert.

Drehaufsatz R3 Pro - Metall, massiv mit **den Abmessungen 260 (Länge) * 90 (Breite) * 105 (Höhe) mm**

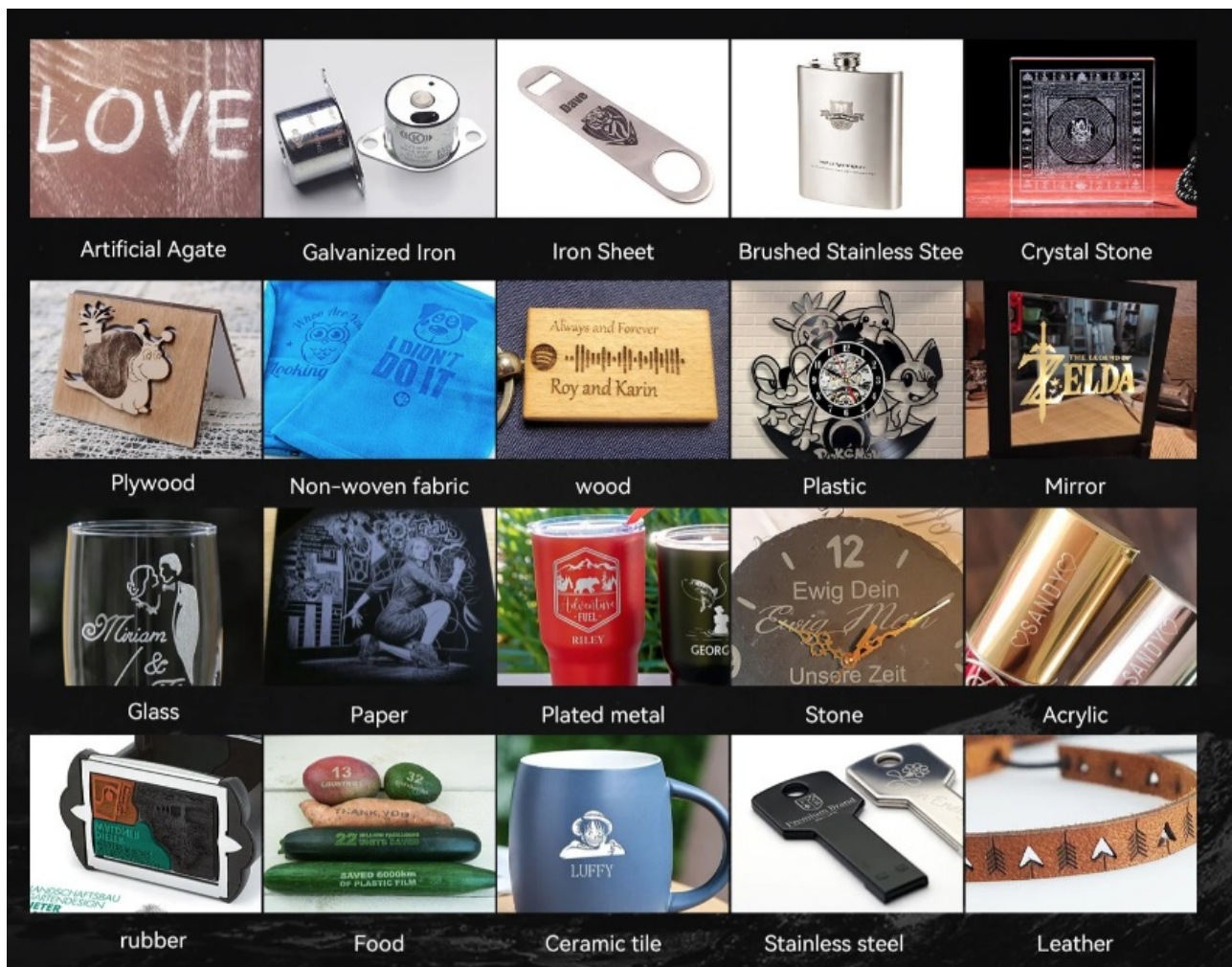
zum Gravieren in zylindrischen Formen, mit eingebautem Schrittmotor und **8-Grad-Einstellung des Rollenabstands**. Zusammen mit dem Aufsatz erhalten Sie außerdem 4 Stützen, 2 Stützsäulen und einen Aufsatz für unregelmäßige Formen

Sie erhalten eine Maschine mit einem wartungsfreien, modernen Laserkopf mit langer Lebensdauer, der bei jedem Einsatz Zuverlässigkeit garantiert.

Mit der Graviermaschine S40 Pro können viele Materialien bearbeitet werden, von Kunststoffen über Sperrholz und Holz bis hin **zu Metallen** – das ist kein Scherz, dank eines speziell entwickelten Kopfes können wir sogar Edelstahl gravieren!

Bei der Graviermaschine S40 Pro handelt es sich um einen Bausatz zur Selbstmontage – es dauert buchstäblich einen Moment, nicht mehr als 10-15 Minuten.

Nachfolgend finden Sie Beispiele für die Gravur auf Materialien:

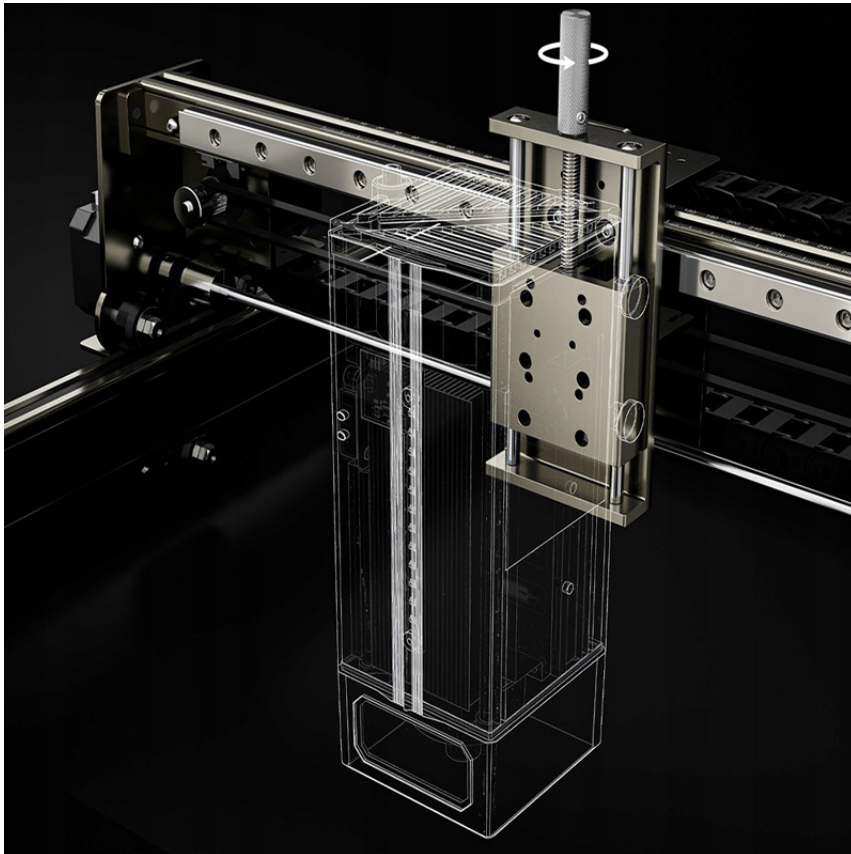


Was macht unseren Lasergravierer S40 Pro einzigartig?

Komprimierter Punkt des Laserstrahls – dank des Systems aus Linsen und Fokussierspiegeln ist der **Laserfleck nur 0,08 mm² x 0,1 mm² groß** – die Graviermaschine verwendet eine **verbesserte Technologie zur Kombination von 6-W-Laserquellen** – der Laserstrahl hat eine echte **Leistung von bis zu Bis zu 48 W** bedeutet ein Laser mit einer solchen Dichte, dass Sie **problemlos Pappe, schwarzes Acryl,**

Sperrholz usw. schneiden können. Sie können auch Edelstahl, Keramik oder Glas direkt gravieren, und die **Gravur- und Schnittgeschwindigkeit ist 40 % schneller** als in gewöhnliche Geräte dieser Art von der Konkurrenz.

Darüber hinaus verfügt der in der **Graviermaschine verwendete Laser über eine feste Brennweite** und die Laserleistung weist einen stabileren Wert auf als bei Lasern mit variabler Brennweite. Aufgrund der Struktur des Kopfes beträgt die **Sintertemperatur des Lasers bis zu 1200 °C** im Vergleich zu 650 °C bei ähnlichen Geräten auf dem Markt – daher ist er trotz der scheinbar geringen Leistung in **der Lage, Materialien effektiv zu schneiden und zu gravieren in hoher Auflösung**. Darüber hinaus ist der Kopf mit einem **eingebauten Gyroskop und Autofokus ausgestattet**.





Ultraleichte und langlebige Konstruktion - die Graviermaschine **wiegt nur 5,5 kg**, ihr Rahmen besteht vollständig aus **langlebigen Aluminiumprofilen**. Der **Zusammenbau** aller Elemente der Maschine dauert **nicht länger als 15 Minuten**. Es kann **frei von Ort zu Ort bewegt werden** und der **Arbeitsbereich beträgt bis zu 400 x 400 mm** mit der **Möglichkeit einer Erweiterung auf 950 x 400 mm!** Dies bietet eine Vielzahl von Möglichkeiten für die Durchführung von Projekten.



Der Lasergravierer S40 Pro ist mit vielen Betriebssystemen kompatibel (LightBurn-Programm, Laser GRBL): WinXp, Win7, Win8, Win10, sowie mit dem Mac-System (LightBurn-Programm). Er unterstützt auch viele Dateiformate: NC, BMP , JPG, PNG, DXF usw.

Bedienung über WLAN: Nach dem Herunterladen der speziell dafür vorgesehenen AtomStack-Anwendung aus dem Play Store oder App Store können Sie über das WLAN-Netzwerk direkt von Ihrem Telefon aus arbeiten.



Offline-Gravur: Die Graviermaschine Atomstack **S40 PRO** verfügt über ein **Touch-Bedienfeld**, das die **Offline-Gravur unterstützt**. Sie können **ohne Computer schneiden und gravieren**, indem Sie alle erforderlichen Betriebsparameter einstellen. Das Bedienfeld verfügt über eine **intuitive und übersichtliche Benutzeroberfläche** und ein **effizientes Betriebssystem** für schnelles und effizientes Arbeiten. Selbst Benutzer, die noch nie ein Lasergerät in der Hand hatten, können es problemlos verwenden.



Das Set mit der Graviermaschine S40 Pro beinhaltet einen 2-Zylinder-Luftkompressor mit einem Luftdurchsatz von bis **zu 30 l/min** und einem maximalen Druck von 120 kPa. Die Luftpumpe arbeitet sehr leise und sorgt so für einen stabilen Luftstrom. Dadurch entstehen beim Brennen keine hässlichen **Verbrennungen an den Materialkanten** - der Unterschied ist unglaublich!! Dieser Luftstrom beschleunigt zudem den Schneid- und Gravurvorgang und verlängert die Lebensdauer des Laserkopfes, da keine Materialpartikel in den Laserkopf gelangen.

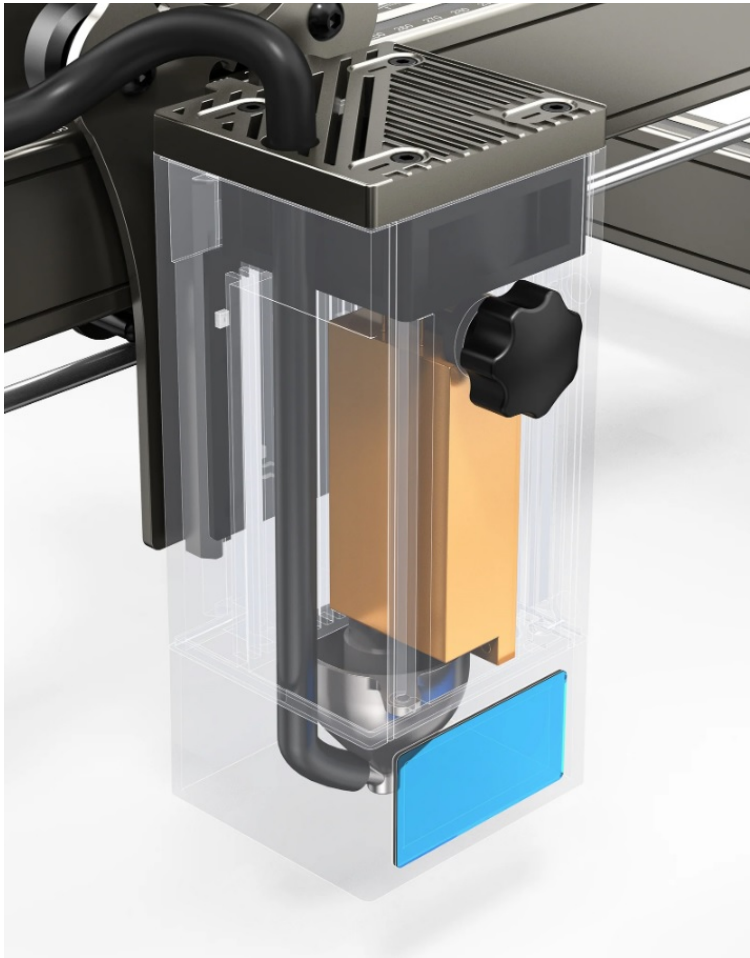
Alle Elemente zum Anschluss sind bei der Graviermaschine S40 Pro **bereits im Lieferumfang enthalten** - Sie müssen kein weiteres Zubehör kaufen.



✓ With Air Assist
Time: 16 Minutes

✗ No Air Assist
Time: 22 Minutes

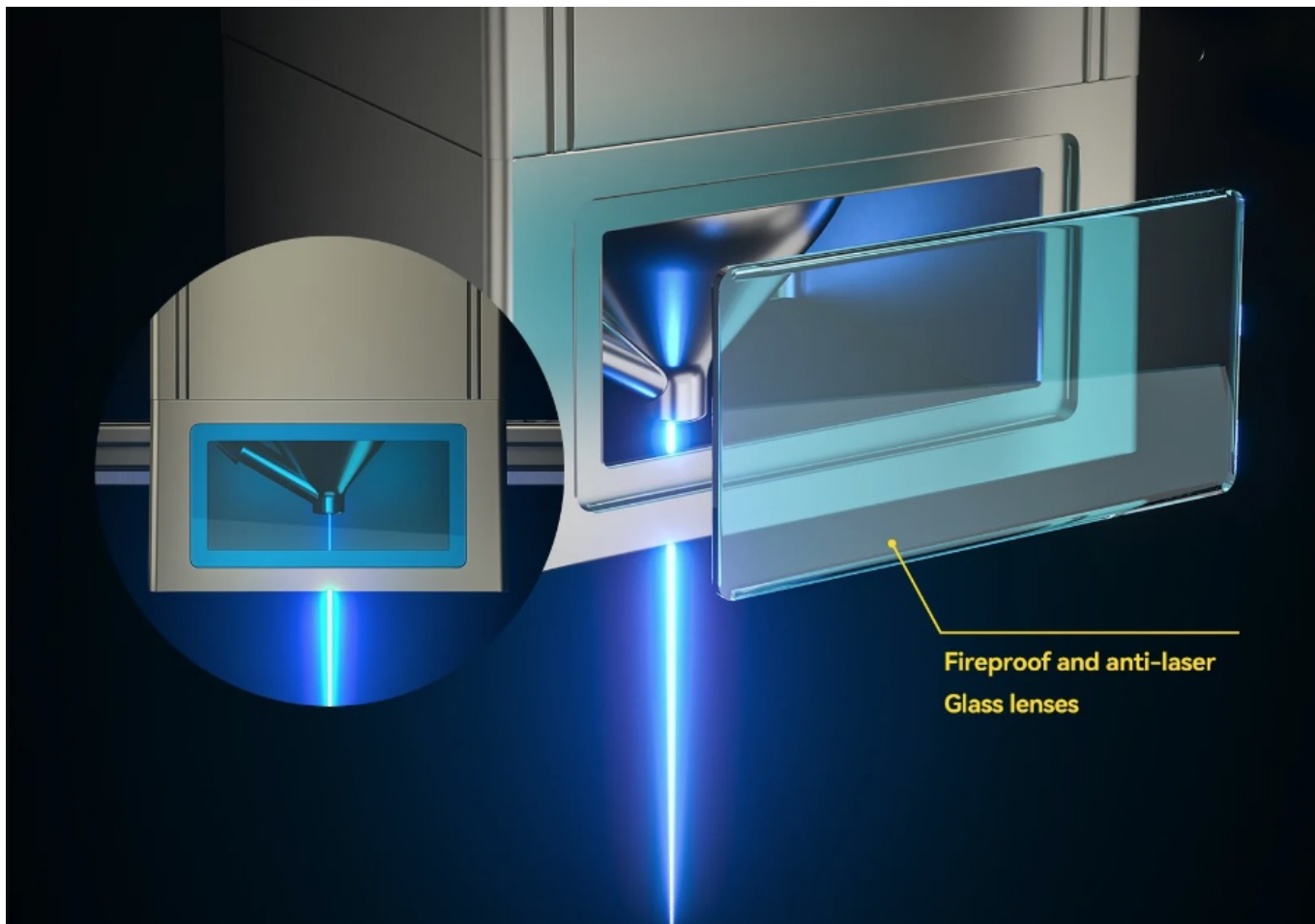




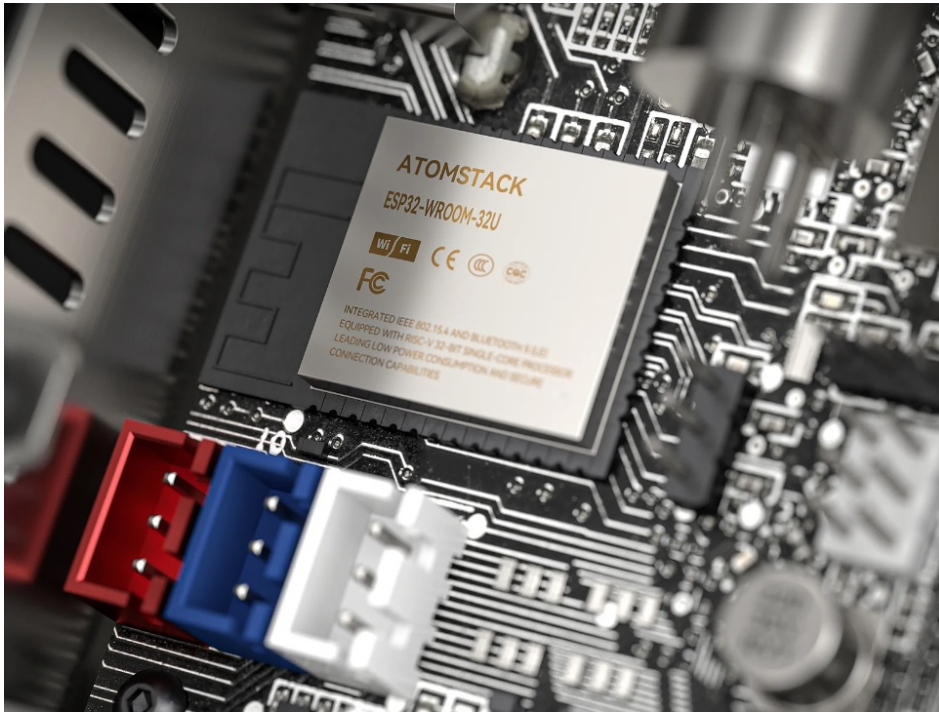
Endschalter an der X- und Y-Achse: Dies ist in diesem Segment selten zu sehen, da die Endschalter die Schrittmotoren abschalten, wenn sich der Kopf an das Ende des Arbeitsfeldes bewegt, um den Antrieb vor Beschädigungen zu schützen.



Der Laserkopf ist mit einem Knopf ausgestattet, so dass wir seine Höhe leicht einstellen können, sowie mit einem Filterglas, das bis zu 97% des ultravioletten Lichts absorbiert, sodass Sie arbeiten können, ohne eine Schutzbrille tragen zu müssen.



Verbessertes 32-Bit-Motherboard: Das installierte Motherboard erhöht die Geschwindigkeit der Maschine und des Betriebssystems, außerdem ist der **Graveur in der Lage, bis zu 256 Graustufen zu gravieren**, der Laser wählt die Leistung automatisch abhängig von den Informationen im Projekt aus Erzielen Sie den **bestmöglichen Bildkontrast beim Gravieren** und sanfte Übergänge zwischen den Farben.



Panel mit nützlichen Tasten und Anschlüssen: Mit dem roten Pilz – dem STOP-Sicherheitsknopf – können wir die Maschine jederzeit stoppen, daneben befinden sich Anschlussanschlüsse, ein Knopf zum schnellen Ein- und Ausschalten der Graviermaschine und ein RESET-Knopf, der stoppt die Arbeit, schaltet das Terminal aus und startet das Gerät neu



Für welche Materialien kann der Lasergravierer S40 Pro verwendet werden?

Gravurmaterialien: Holz, Bambus, Metalle, Pappe, Kunststoff, Leder, Leiterplatten, Sperrholz, Glas, Keramik, Baumwollstoff, Schiefer usw.

Schneidmaterialien: Pappe, Vliesstoff, Sperrholz, Acryl, Kunststoffe, Schwamm usw.

Technische Daten des Lasergravierers S40 Pro:

- Modellname: **Atomstack S40 PRO**
- Arbeitsbereich: **400*400mm**
- Maschinenleistung: **210 W**
- Ausgangslaserleistung: **24/48 W**
- Laserwellenlänge: **455 ± 5 nm**
- Gravurgenauigkeit: **0,01 mm**

- Fokussierungsmethode: **Autofokus - feste Brennweite, kein Fokussieren erforderlich**
- Betriebssoftware: **LaserGRBL, LightBurn, unterstützt Win XP/Win 7/Win 8/XP/Win 10 und Mac (LightBurn-Programm)**
- Unterstützte Dateiformate: **NC, BMP, JPG, PNG, DXF**
- Datenübertragungsmethode: **USB-Verbindung**
- Eingangsleistung: **100-240 V Wechselstrom, 50/60 Hz;**
- Ausgangsstromversorgung: **12V 5A**

Set enthält:

- S40 Pro Atomstack Lasergravierer
- R3 Pro Drehaufsatz
- Aluminiumprofile zur Erweiterung des Arbeitsbereichs
- Wabentisch
- Montagezubehör
- Materialproben
- Luftkompressor
- USB-Kabel
- Manuelle Benutzeranweisungen

