

Produkt-Link: <https://cncworld.de/lasergravurplotter-atomstack-a20-pro-95x40cm-vertrieb-de-p-283.html>



Lasergravurplotter Atomstack A20 Pro 95x40cm | Vertrieb DE

Bruttopreis	1 359.00 €
Nettopreis	1 142.02 €
Verfügbarkeit	Verfügbar
Lieferzeit	24 Stunden
Katalognummer	10377
Code des Herstellers	A20-Pro-150

Produktbeschreibung

Lasergravurplotter Atomstack A20 Pro + Wabentisch + Profile zur Erweiterung des Arbeitsbereichs auf 95x40cm + Drehvorrichtung



Wir sind der offizielle Vertreter dieser Graviermaschine in Deutschland und stellen für jeden Kauf eine Rechnung mit Mehrwertsteuer aus, von der Sie die Mehrwertsteuer einfach abziehen und in Ihre Kosten einrechnen können. Die meisten Verkäufer dieses Graviers auf dem Markt stellen überhaupt keine Rechnung aus, was in Wirklichkeit viel höhere Kosten für den Käufer bedeutet.

ACHTUNG!

Ab sofort können Sie zusätzlich zu Ihrer Gravurmaschine notwendiges Zubehör für eine effiziente Arbeit kaufen, wie z.B. eine Abdeckung mit Abgasabsaugung und vieles mehr. Sie finden diese unter folgendem Link:

https://cncworld.de/zubehr-fr-lasergravurplotter-c-6_29_79.html

Ein Lasergravierer mit vielen Möglichkeiten in einem modernen Design

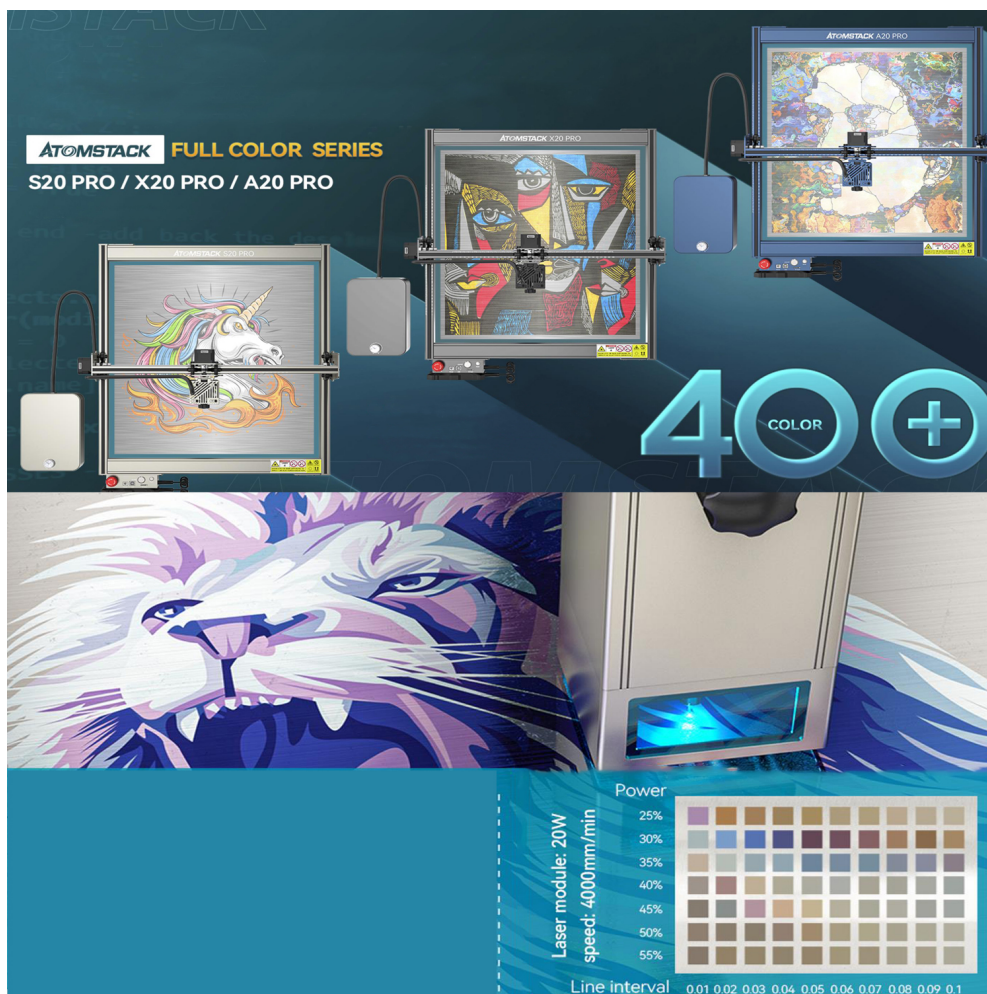
Die A20 Pro Atomstack Lasergraviermaschine ist ein sehr einfaches Design in einer modernen Ausführung, dank der Sie in der Lage sein werden, verschiedene Designs in erstaunlicher Qualität zu erstellen - der Laserkopf ist in der neuesten Technologie auf dem Markt hergestellt: **er besteht aus 4 Laserquellen und mehreren Fokussierungslinsen**, die eine noch nie dagewesene Laserdichte, eine viel größere Laserstrahlkonzentration und eine reale Laserleistung von 20W bieten. Diese Konstruktion ermöglicht es, hochauflösende Gravuren zu erstellen und mehrere Materialien zu schneiden.

Viele andere Anbieter geben eine maximale Laserleistung an, die unerreichbar ist, und die tatsächliche Leistung beträgt buchstäblich nur einen Bruchteil dieser Angabe!

Wie bei CO2-Laserplottern sind keine Wasserkühlung, keine Einstellung der Optik und keine Beachtung einer Reihe von Betriebsparametern erforderlich, um in hervorragender Qualität zu schneiden. Sein Design ist sehr einfach, robust und leicht - Sie können sich auf das Wesentliche konzentrieren, nämlich die Erstellung von Designs.

Als einer der wenigen Lasergravierer der Welt ist er in der Lage, hochauflösende Gravuren in Metall vorzunehmen und kann sogar Stahl mit einer Dicke von 0,05 mm schneiden.

Dank der neuesten Technologie ist er außerdem in der Lage, Metall in FARBE zu gravieren, in über 400 Farbtönen!!!



Es handelt sich um das umfangreichste Set dieser Graviermaschine auf dem Markt. Der Wert des zusätzlichen Zubehörs, das wir **GRATIS** mitliefern, beträgt **über 350Euro**.

ZUSÄTZLICH ENTHALTEN SIE:

Erweiterung des Arbeitsbereichs - zusätzliche Aluminiumprofile mit einer Länge von 1050mm, die den Arbeitsbereich der Graviermaschine auf bis zu 950x400mm vergrößern. Zusammen mit den Profilen enthält das Paket einen Satz der notwendigen Zahnriemen und Kabel für die Erweiterung des Arbeitsfeldes

Wabentisch - 380x284mm groß, der dank seiner Gitterkonstruktion das Verbrennen von Materialien an den Kanten während des Schneidens weiter reduziert.

Rotationsaufsatz R3 Pro - Metall, robust mit den Maßen 260(Lg.)*90(B)*105(H)mm zum Gravieren in zylindrischen Formen, mit integriertem Schrittmotor und 8 Grad Rollenabstandsverstellung. Zusammen mit dem

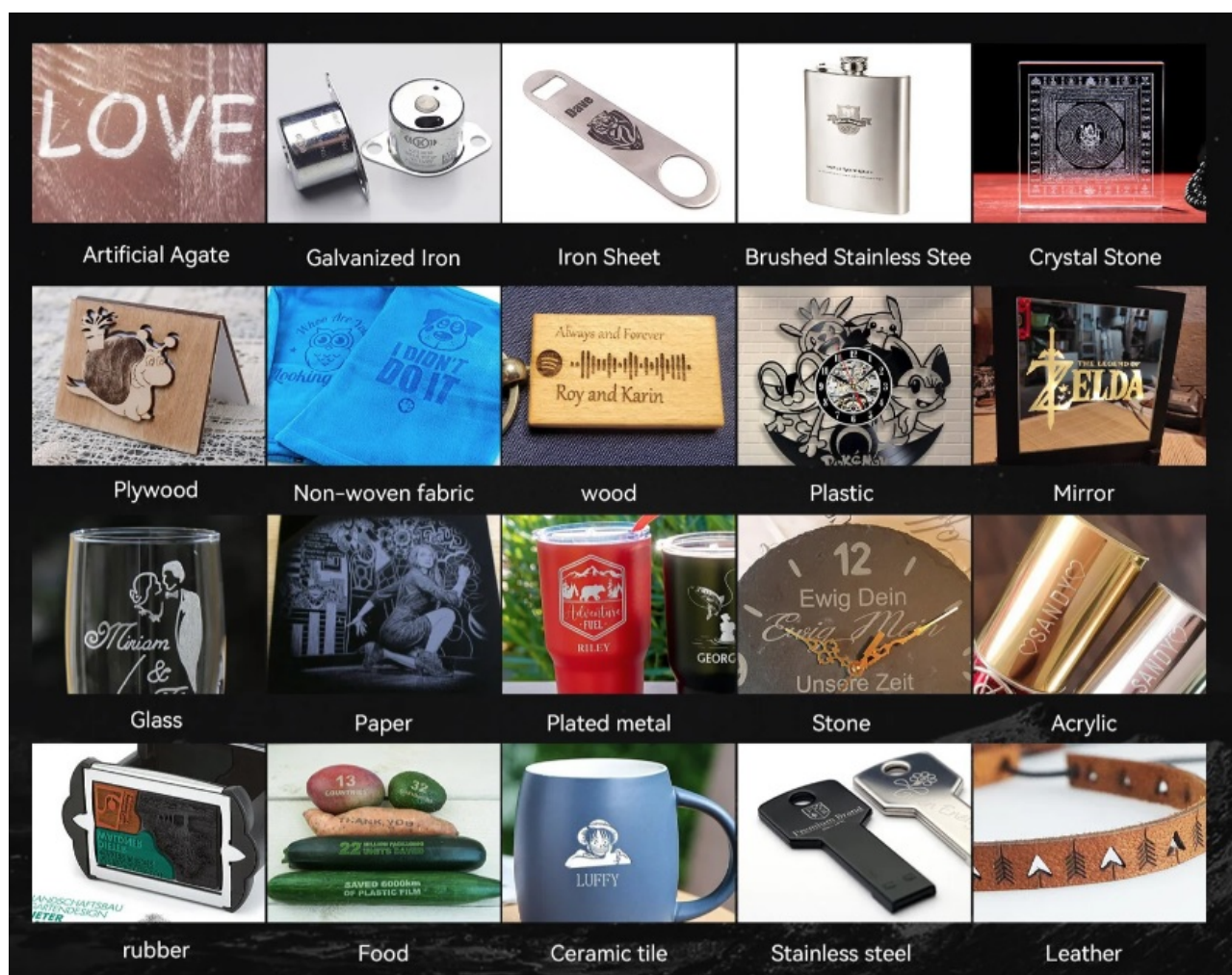
Aufsatz erhalten Sie auch 4 Stützen, 2 Stützsäulen und einen Aufsatz für unregelmäßige Formen.

Sie erhalten eine Maschine mit einem wartungsfreien, hochmodernen Laserkopf mit langer Lebensdauer, was eine Garantie für Zuverlässigkeit bei jeder Arbeit bedeutet.

Mit der Graviermaschine A20 Pro können Sie eine Vielzahl **von Materialien bearbeiten**, von Kunststoffen über Sperrholz und Holz bis hin zu Metallen - kein Scherz, dank eines speziell entwickelten Kopfes können wir sogar in Edelstahl gravieren!

Die Graviermaschine A20 Pro ist ein Do-it-yourself-Kit - es dauert buchstäblich nur einen Moment, nicht mehr als 10-15 Minuten.

Nachfolgend finden Sie Beispiele für die Gravur von Materialien:



Was macht unseren Lasergravierer A20 Pro einzigartig?

Komprimierter Punkt des Laserstrahls – dank des Systems aus Linsen und Fokussierspiegeln ist der Laserfleck nur 0,08 mm² x 0,1 mm² groß – die Graviermaschine verwendet eine verbesserte Technologie der Vierkanalverbindung von 6-W-Laserquellen – der Laserstrahl hat eine Mit einer echten Leistung von 20 W bedeutet ein Laser mit einer solchen Dichte, dass Sie problemlos Pappe, schwarzes Acryl, Sperrholz usw. schneiden können. Sie können auch Edelstahl, Keramik oder Glas

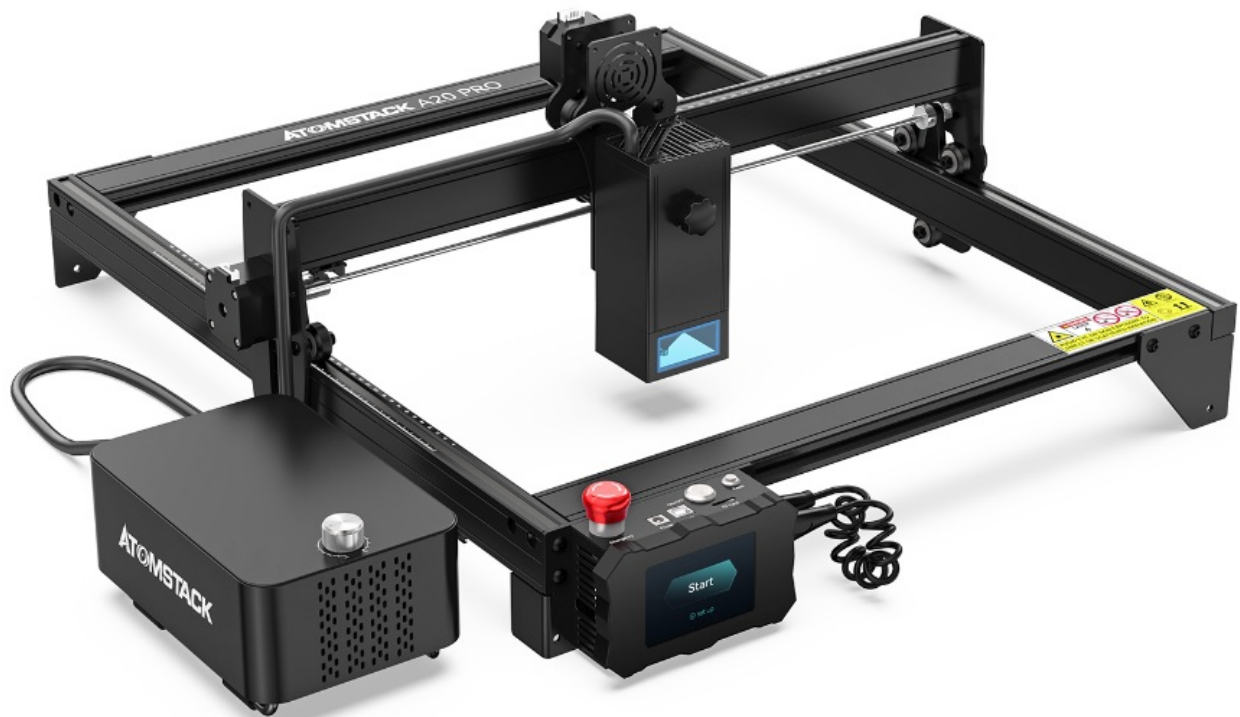
direkt gravieren, und die Gravur- und Schnittgeschwindigkeit ist 40 % schneller als bei gewöhnlichen Geräten dieser Art von der Konkurrenz.

Darüber hinaus verfügt der in der **Graviermaschine verwendete Laser über eine feste Brennweite** und die Laserleistung weist einen stabileren Wert auf als bei Lasern mit variabler Brennweite. Aufgrund der Struktur des Kopfes beträgt die **Sintertemperatur des Lasers bis zu 1200 °C** im Vergleich zu 650 °C bei ähnlichen Geräten auf dem Markt – daher ist er trotz der scheinbar geringen Leistung in der Lage, Materialien effektiv zu schneiden und zu gravieren in hoher Auflösung. Darüber hinaus ist der Kopf mit einem eingebauten Gyroskop und Autofokus ausgestattet.





Ultraleichte und robuste Konstruktion - die Graviermaschine wiegt nur 5,5 kg, ihr Rahmen besteht vollständig aus robusten Aluminiumprofilen. Der Zusammenbau aller Maschinenkomponenten dauert nicht länger als 15 Minuten. Sie lässt sich mühelos von einem Ort zum anderen bewegen und bietet mit einer Arbeitsfläche von bis zu 400x400mm, erweiterbar auf 950x400mm, eine Vielzahl von Gestaltungsmöglichkeiten.



Die A20 Pro Lasergravurmaschine ist mit vielen Betriebssystemen kompatibel - (LightBurn-Programm, Laser GRBL): WinXp, Win7, Win8, Win10, sowie mit Mac (LightBurn-Programm), Es unterstützt auch viele Dateiformate: NC, BMP, JPG, PNG, DXF, etc.

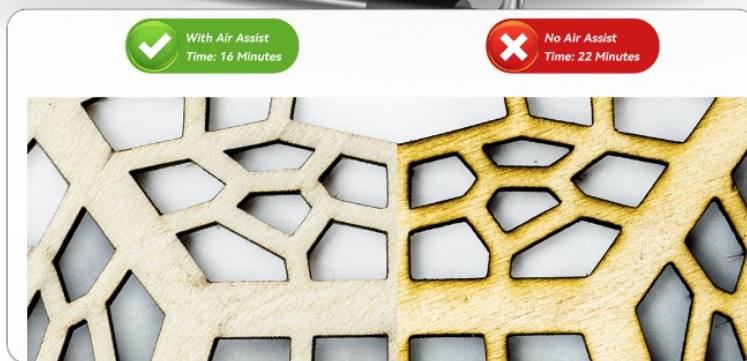
WIFI-Unterstützung: Wenn Sie die spezielle AtomStack-App aus dem Play Store oder App Store herunterladen, können Sie direkt von Ihrem Mobiltelefon über WIFI arbeiten.

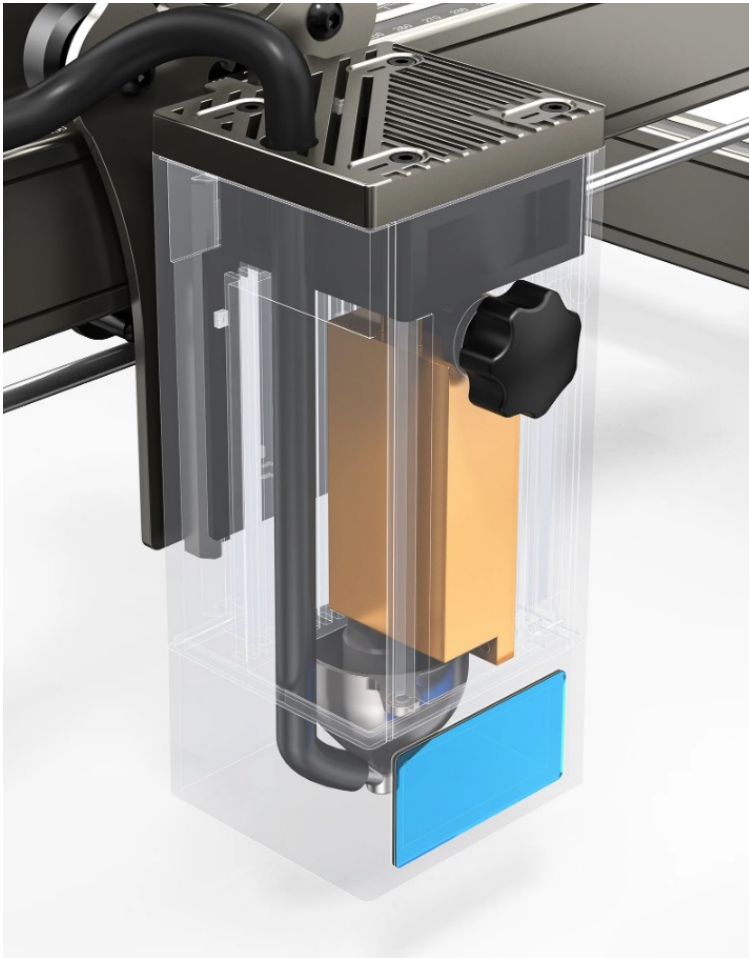


Offline-Gravur: Die Graviermaschine Atomstack A20 PRO verfügt über ein Touchscreen-Bedienfeld, das die Offline-Gravur unterstützt. Sie können ohne Computer schneiden und gravieren, indem Sie alle erforderlichen Arbeitsparameter am Computer einstellen. Das Bedienfeld verfügt über eine intuitive und übersichtliche Benutzeroberfläche und ein leistungsstarkes Betriebssystem für einen schnellen und effizienten Betrieb. Selbst Benutzer, die noch nie mit einem Lasergerät in Berührung gekommen sind, werden es leicht bedienen können.

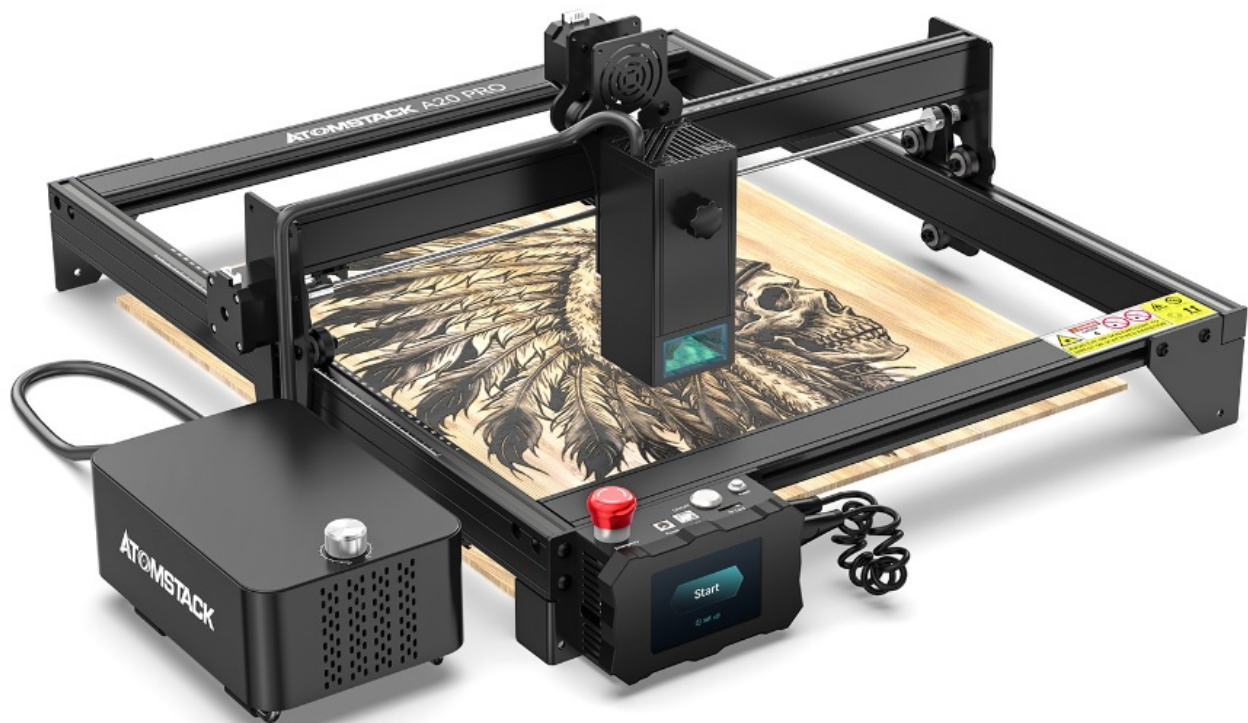


Mit der A20 Pro Graviermaschine erhalten Sie einen 2-Zylinder-Luftkompressor mit einem **Luftdurchsatz von bis zu 30L/min und einem maximalen Druck von 120Kpa**. Die Luftpumpe arbeitet sehr leise und sorgt für einen stabilen Luftstrom. Dadurch entstehen beim Brennen keine hässlichen Brandflecken an den Rändern der Materialien - der Unterschied ist unglaublich!!! Ein solches Luftgebläse beschleunigt auch den Schneid- und Gravierprozess und verlängert die Lebensdauer des Laserkopfes, da keine Materialpartikel in diesen gelangen.

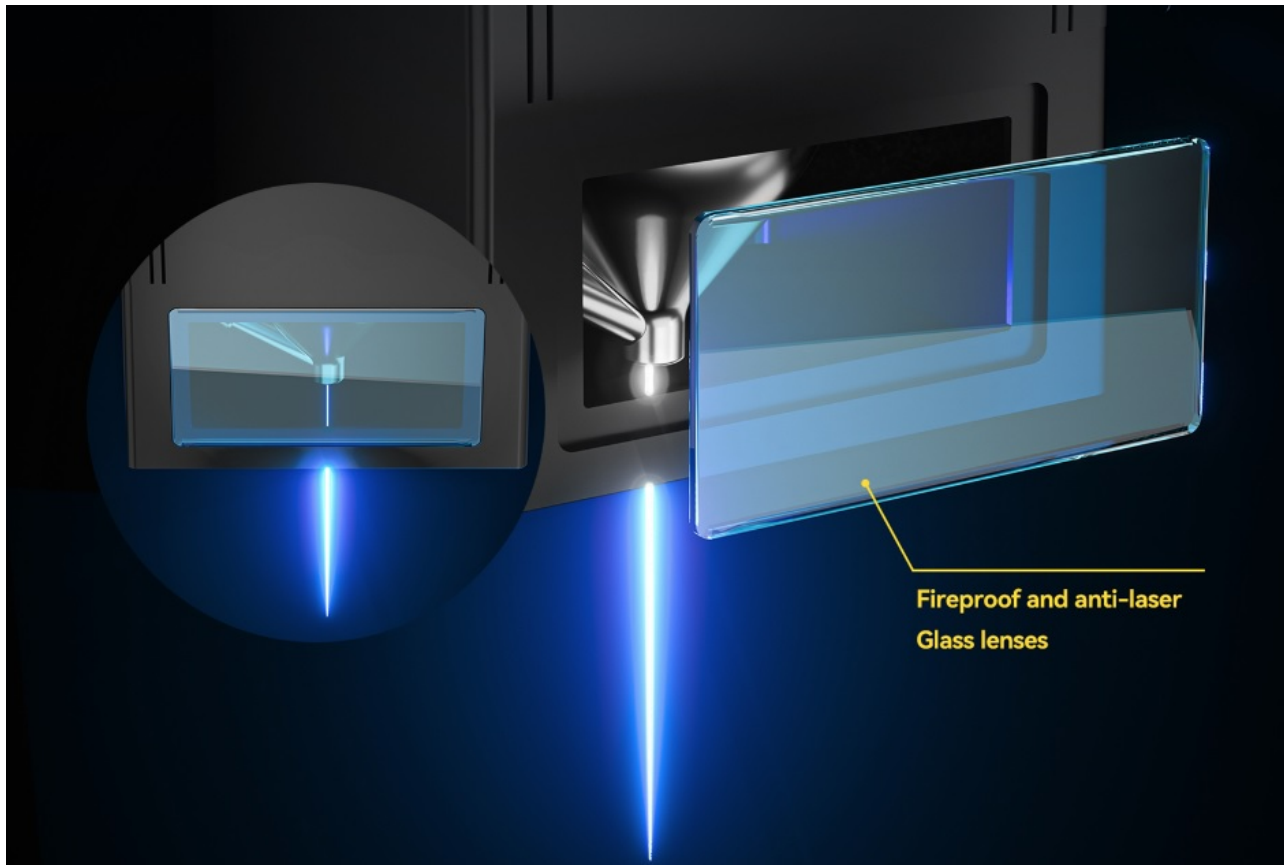




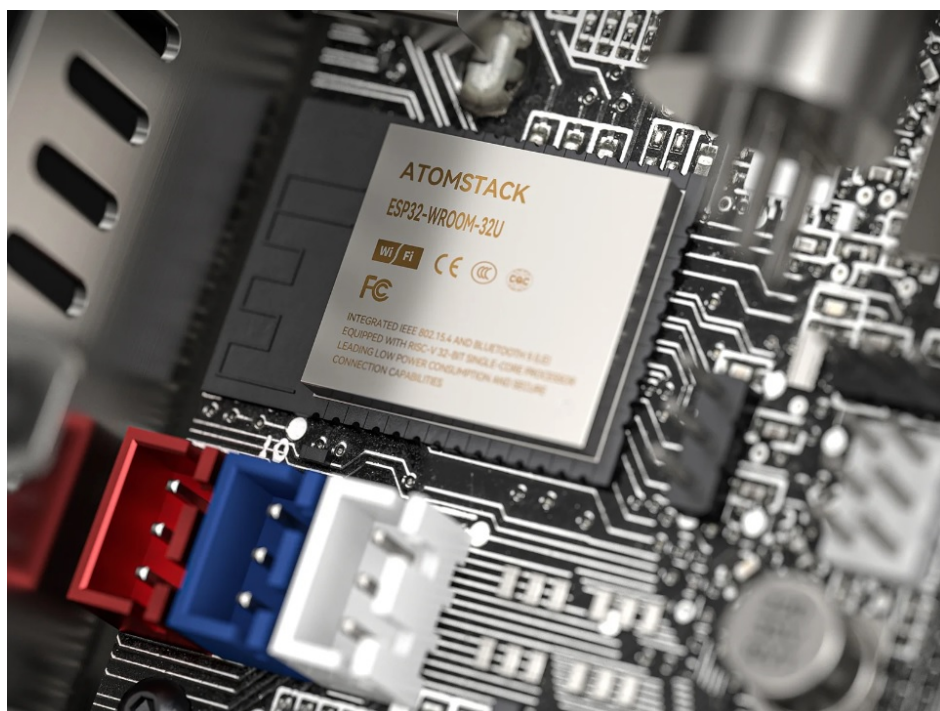
Endschalter an den X- und Y-Achsen: Dies ist in diesem Gerätesegment eine Seltenheit. Wenn der Kopf an das Ende des Arbeitsfeldes fährt, schalten die Endschalter die Schrittmotoren ab, um den Antrieb vor Schäden zu schützen.



Der Laserkopf ist mit einem Drehknopf ausgestattet, mit dem wir die Höhe leicht einstellen können, und mit einem Filterglas, das bis zu 97 % des ultravioletten Lichts absorbiert, so dass wir ohne Schutzbrille arbeiten können.



Verbesserte 32-Bit-Hauptplatine: Die installierte Hauptplatine erhöht die Geschwindigkeit der Maschine und des Betriebssystems, außerdem kann die Graviermaschine in **bis zu 256 Graustufen gravieren**, der Laser passt die Leistung automatisch an die Informationen im Design an, um den bestmöglichen Bildkontrast während der Gravur und weiche Übergänge zwischen den Farben zu erhalten.





Ein Paneel mit nützlichen Tasten und Anschlüssen: Mit der roten Sicherheitstaste STOP kann die Maschine jederzeit angehalten werden, daneben befinden sich die Anschlussbuchsen, eine Taste zum schnellen Ein- und Ausschalten der Graviermaschine sowie eine RESET-Taste, die die Arbeit stoppt, das Terminal ausschaltet und die Maschine neu startet.



Für welche Materialien kann die A20 Pro Lasergravurmaschine verwendet werden?

Graviermaterialien: Holz, Bambus, Metalle, Karton, Kunststoff, Leder, PCB, Sperrholz, Glas, Keramik, Baumwollgewebe, Schiefer usw.

Schneiden von Materialien: Pappe, Vliesstoff, Sperrholz, Acryl, Kunststoff, Schwamm, usw.

Technische Daten der A20 Pro Lasergravurmaschine:

Modellname: **Atomstack A20 PRO**

Arbeitsbereich: **400*400mm**

Leistung der Maschine: **130W**

Laser-Ausgangsleistung: **20W**

Laser-Wellenlänge: **455±5nm**

Graviergenauigkeit: **0,01mm**

Fokussierungsmethode: **Autofokus - feste Brennweite, kein Fokussieren erforderlich**

Betriebs-Software: **LaserGRBL, LightBurn, unterstützt Win XP/Win 7/Win 8/XP/Win 10 und Mac**

(LightBurn-Software)

Unterstützte Dateiformate: **NC, BMP, JPG, PNG, DXF**

Datenübertragungsmethode: **USB-Anschluss**

Eingangsstromversorgung: **220-240V AC, 50Hz;**

Ausgangsstromversorgung: **12V 5A**

Der Bausatz enthält:

- A20 Pro Atomstack-Lasergraviermaschine
- R3 Pro Drehvorrichtung
- Aluminiumprofile zur Erweiterung des Arbeitsbereiches
- Wabentisch
- Zubehör für die Montage
- Materialproben
- Luftkompressor
- USB-Kabel
- Bedienungsanleitungen