

Produkt-Link: <https://cncworld.de/lasergravurplotter-atomstack-a20-40x40cm-vertrieb-de-p-284.html>



Lasergravurplotter Atomstack A20 40x40cm | Vertrieb DE

Bruttopreis	1 249.00 €
-------------	-------------------

Nettopreis	1 049.58 €
------------	-------------------

Verfügbarkeit	Verfügbar
---------------	------------------

Lieferzeit	24 Stunden
------------	-------------------

Katalognummer	10378
---------------	--------------

Code des Herstellers	A20-150
----------------------	----------------

Produktbeschreibung

**Lasergravurplotter Atomstack A20 40x40cm
+ Luftkompressor + Drehvorrichtung + "Honeycomb"-Tisch**



Wir sind der offizielle Vertreiber dieser Graviermaschine in Deutschland und stellen für jeden Kauf eine Rechnung mit Mehrwertsteuer aus, von der Sie die Mehrwertsteuer einfach abziehen und in Ihre Kosten einrechnen können. Die meisten Verkäufer dieses Gravierers auf dem Markt stellen überhaupt keine Rechnung aus, was in Wirklichkeit viel höhere Kosten für den Käufer bedeutet.

ACHTUNG!

Ab sofort können Sie zusätzlich zu Ihrer Gravurmaschine notwendiges Zubehör für eine effiziente Arbeit kaufen, wie z.B. eine Abdeckung mit Abgasabsaugung und vieles mehr. Sie finden diese unter folgendem Link:

https://cncworld.de/zubehr-fr-lasergravurplotter-c-6_29_79.html

Eine Lasergraviermaschine mit vielen Möglichkeiten in einem modernen Design

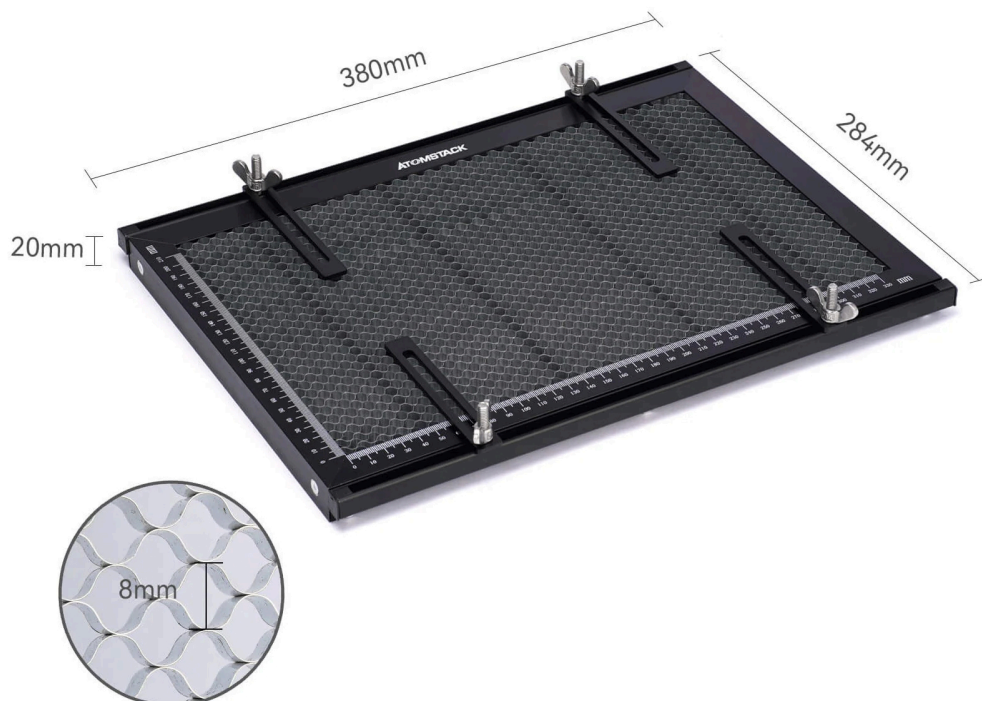
Die A20 Atomstack Lasergraviermaschine ist ein sehr einfaches Design in einer modernen Ausführung, mit der Sie verschiedene Projekte in erstaunlicher Qualität erstellen können. Der Laserkopf ist in der neuesten Technologie auf dem Markt hergestellt: er besteht aus 4 Laserquellen und mehreren Fokussierungslinsen, die eine noch nie dagewesene Laserdichte, eine viel größere Konzentration des Laserstrahls und eine echte Laserleistung von 20 W bieten. Diese Konstruktion ermöglicht es, hochauflösende Gravuren zu erstellen und mehrere Materialien zu schneiden.

Viele andere Anbieter geben eine maximale Laserleistung an, die unerreichbar ist, und die tatsächliche Leistung beträgt buchstäblich nur einen Bruchteil dieser Angabe!

Wie bei CO2-Laserplottern sind keine Wasserkühlung, keine Einstellung der Optik und keine Beachtung einer Reihe von Betriebsparametern erforderlich, um in hervorragender Qualität zu schneiden. Sein Design ist sehr einfach, robust und leicht - Sie können sich auf das Wesentliche konzentrieren, nämlich die Erstellung von Designs.

Als einer der wenigen Lasergravierer der Welt ist er in der Lage, hochauflösend in Metall zu gravieren und kann sogar 0,05 mm dicken Stahl schneiden.

Darüber hinaus ist er dank der neuesten Technologie in der Lage, Metall in FARBE zu gravieren, in über 400 Farbtönen!!!



- **Drehaufsatz R3 Pro** - Metall, robust mit den Maßen **260(Lg.)*90(B)*105(H)mm** zum Gravieren von zylindrischen

Formen, mit integriertem Schrittmotor und **8-stufiger Walzenabstandsverstellung**. Zusammen mit dem Aufsatz erhalten Sie auch 4 Stützen, 2 Stützsäulen und einen Aufsatz für unregelmäßige Formen

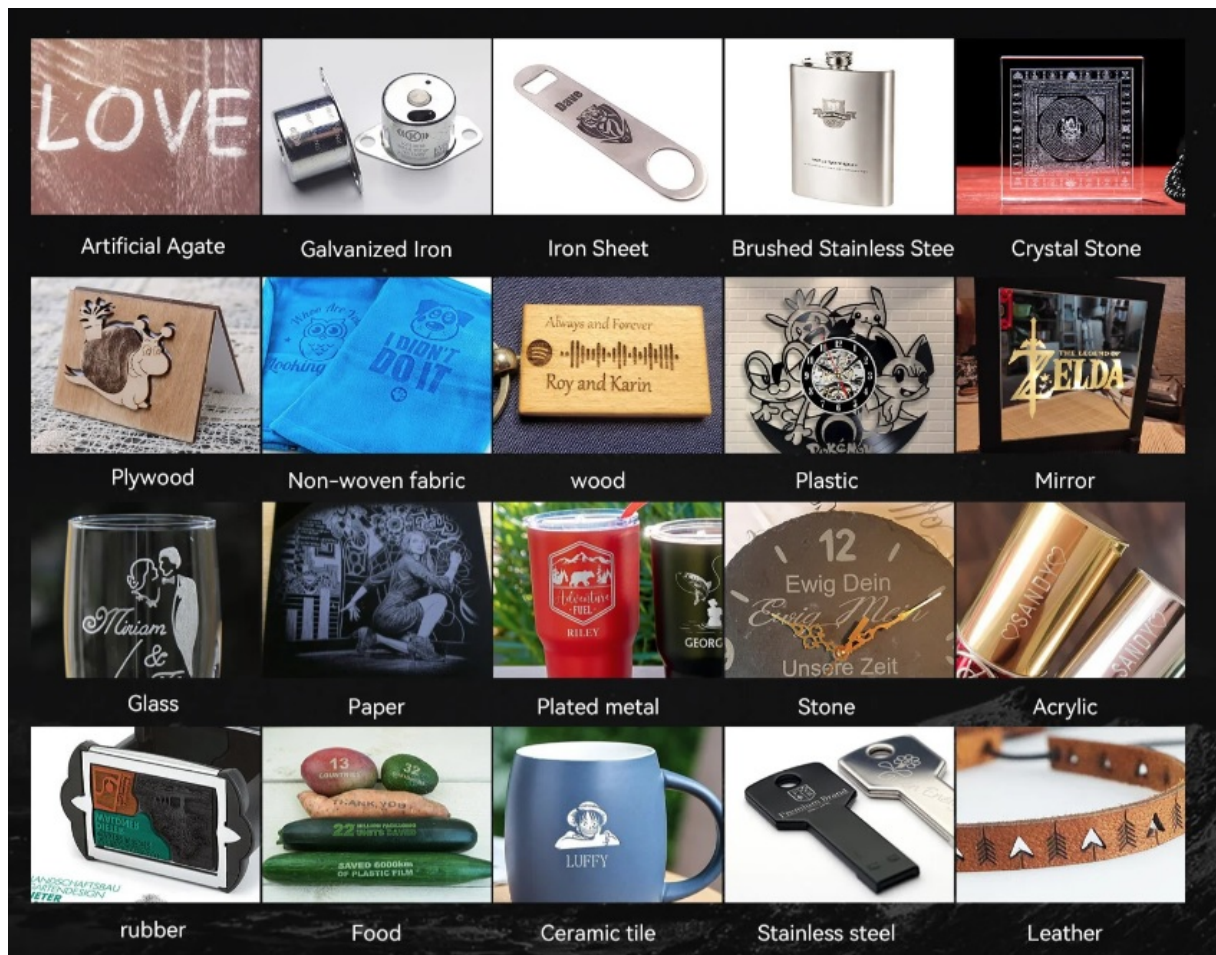
- **Ein Wabentisch** - mit den Maßen 380x284 mm, der durch sein Netzdesign das Verbrennen von Materialien an den Kanten während des Schneidens weiter reduziert.
-

Sie erhalten eine Maschine mit einem wartungsfreien, modernen Laserkopf mit langer Lebensdauer, was gleichbedeutend mit einer zuverlässigen Leistung bei jeder Nutzung ist.

Die A20 Lasergravurmaschine kann **für eine Vielzahl von Materialien verwendet werden, von Kunststoffen über Sperrholz und Holz bis hin zu Metallen** – kein Scherz, wir haben die Möglichkeit, sogar in Edelstahl zu gravieren, dank eines speziell entwickelten Laserkopfs!

Die A20 Gravurmaschine ist ein Bausatz zur Selbstmontage – der Zusammenbau dauert buchstäblich nur 10-15 Minuten.

Beispiele für Materialien, in denen graviert werden kann:



Was macht unseren Lasergravierer A20 einzigartig?

Komprimierter Punkt des Laserstrahls – dank des Systems aus Linsen und Fokussierspiegeln ist **der Laserfleck nur 0,08 mm² x 0,1 mm² groß** – die Graviermaschine verwendet eine verbesserte Technologie der Vierkanalverbindung von 6-W-Laserquellen – der Laserstrahl hat eine Mit einer echten Leistung von 20 W

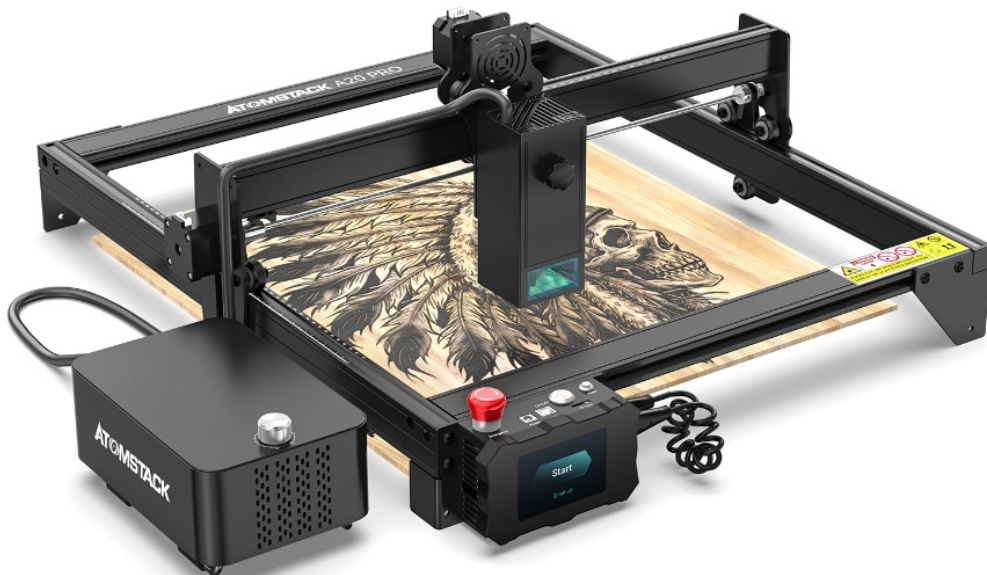
bedeutet ein Laser mit einer solchen Dichte, dass Sie problemlos Pappe, schwarzes Acryl, Sperrholz usw. schneiden können. Sie können auch Edelstahl, Keramik oder Glas direkt gravieren, und die Gravur- und Schnittgeschwindigkeit ist 40 % schneller als bei gewöhnlichen Geräten dieser Art von der Konkurrenz.

Darüber hinaus verfügt der in der **Graviermaschine** verwendete **Laser über eine feste Brennweite** und die Laserleistung weist einen stabileren Wert auf als bei Lasern mit variabler Brennweite. Aufgrund der Struktur des Kopfes beträgt die **Sintertemperatur des Lasers bis zu 1200 °C** im Vergleich zu 650 °C bei ähnlichen Geräten auf dem Markt – daher ist er trotz der scheinbar geringen Leistung in der Lage, Materialien effektiv zu schneiden und zu gravieren in hoher Auflösung. Darüber hinaus ist der Kopf mit einem eingebauten Gyroskop und Autofokus ausgestattet.





Ultraleichte und robuste Bauweise - die Graviermaschine wiegt nur 5,5 kg, ihr Rahmen ist komplett aus stabilen Aluminiumprofilen gefertigt. Der Zusammenbau aller Teile der Maschine dauert nicht länger als 15 Minuten. Sie kann frei von Ort zu Ort bewegt werden und bietet mit einer Arbeitsfläche von **bis zu 400x400 mm eine Vielzahl** von Möglichkeiten für die Realisierung von Projekten.



Die A20 Lasergravurmaschine ist mit vielen Betriebssystemen kompatibel - (LightBurn-Programm,

Laser GRBL): WinXp, Win7, Win8, Win10, sowie mit Mac (LightBurn-Programm), Es unterstützt auch viele Dateiformate: NC, BMP, JPG, PNG, DXF, etc.

WIFI-Unterstützung: Wenn Sie die spezielle AtomStack-App aus dem Play Store oder App Store herunterladen, können Sie direkt von Ihrem Mobiltelefon über WIFI arbeiten.

