

Daten aktuell ab: 18-04-2026 22:00

Produkt-Link: <https://cncworld.de/gravurlaminat-300x200mm-1-3mm-verschiedene-farben-p-908.html>

Gravurlaminat 300x200mm / 1,3mm | Verschiedene Farben



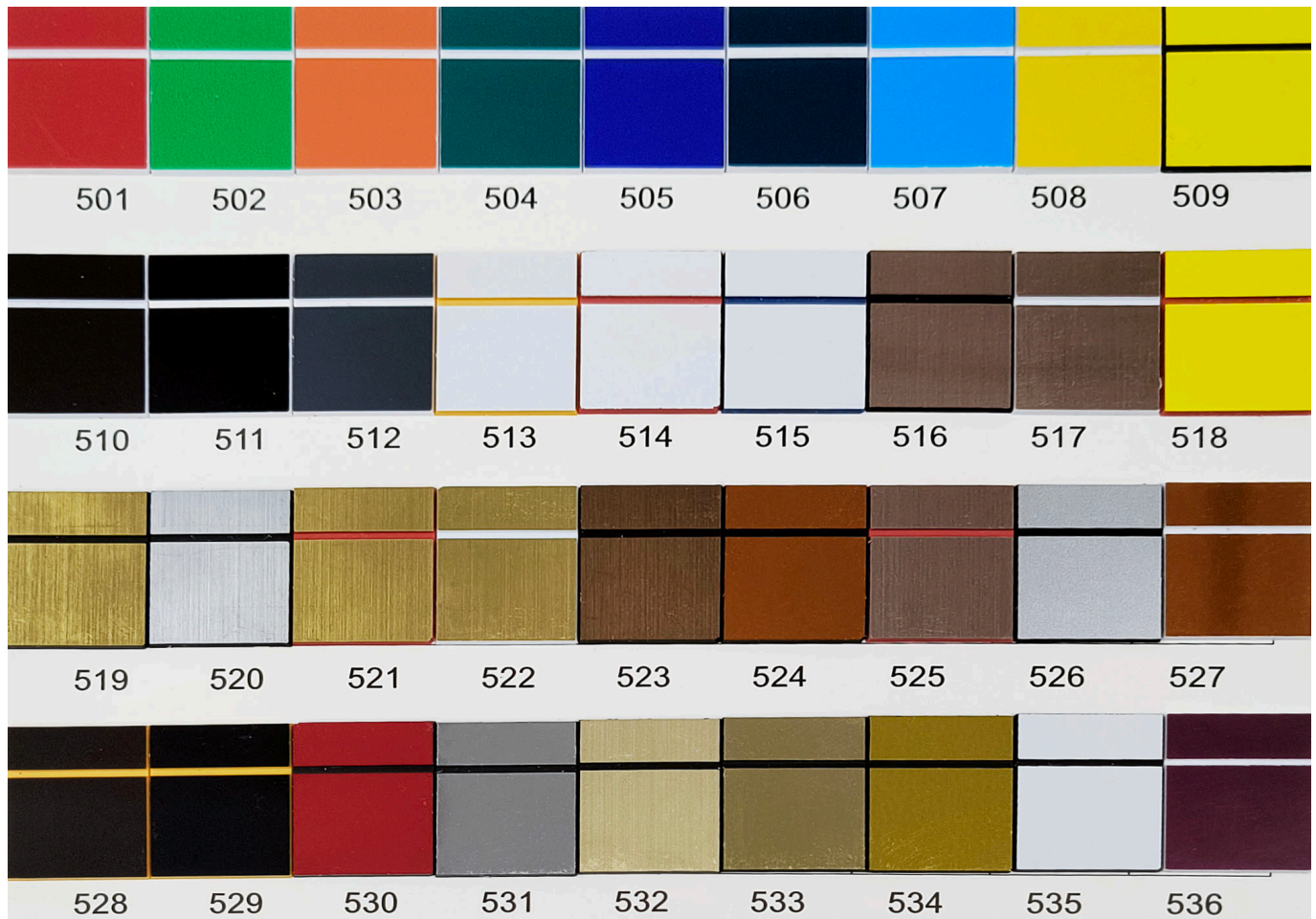
Bruttopreis	5.00 €
Nettopreis	4.20 €
Verfügbarkeit	Verfügbar
Lieferzeit	48 Stunden
Katalognummer	LMG-04
Code des Herstellers	60403020

Produktbeschreibung

Premium-Gravurlaminat (zum Laserschneiden und -gravieren)

Größe: 300x200 mm / Stärke 1,3 mm

FARBE 535 - AUSVERKAUFT!!!



VERFÜGBARE LAMINATFARBEN: 501 | 502 | 503 | 504 | 505 | 506 | 507 | 508 | 509 | 510 | 511 | 512 | 513 | 514 | 515 | 516 | 517 | 518 | 519 | 520 | 521 | 522 | 523 | 524 | 525 | 526 | 527 | 528 | 529 | 530 | 531 | 532 | 533 | 534 | 535 | 536

ACHTUNG! Die Farben: 516 | 517 | 519 | 520 | 521 | 522 | 523 | 524 | 525 | 527 | 531 | 533 | 534 haben eine glänzende, spiegelnde Oberfläche, und die Farben 516 | 517 | 519 | 520 | 521 | 522 | 523 | 525 | 532 besitzen zusätzlich eine gebürstete Metallstruktur.

Matte Farben: 501 | 502 | 503 | 504 | 505 | 506 | 507 | 508 | 509 | 510 | 511 | 512 | 513 | 514 | 515 | 518 | 526 | 528 | 529 | 530 | 532 | 535 | 536

Spezialisiertes Gravurlaminat, optimal geeignet für die Bearbeitung mit CO₂- und Faserlaser. Dieses Material verbindet Ästhetik mit außergewöhnlicher Haltbarkeit und garantiert ein professionelles Endergebnis. Dieses Laminat ist für die Verwendung **in Innenräumen** bestimmt.

ACHTUNG! Bitte geben Sie bei der Bestellung im Hinweisfeld die gewünschte Farbnummer an.

Warum unser Laminat?

-
- **Perfekter Laserschnitt:** Die entwickelte Formel sorgt für **saubere Schnittkanten** ohne Schmelzen und mit minimaler Rauchentwicklung.
 - **Hoher Gravurkontrast: Scharfe und gut lesbare Details** dank des klaren Kontrasts zwischen Deckschicht und Trägerschicht.
 - **Oberflächenschutz:** Jede Platte besitzt eine **Schutzfolie** auf der Gravurschicht, die das Produkt während Transport und Montage vor Kratzern und Beschädigungen schützt.

Eine ausgezeichnete Wahl für Typenschilder, Hinweisschilder, Bedienfelder und Dekorationen.