

Produkt-Link: <https://cncworld.de/faserlaser-fiber-1500w-3in1-reinigungslaser-mit-schwei-und-schneidfunktion-p-676.html>



FASERLASER – FIBER 1500W 3in1 Reinigungslaser mit Schweiß- und Schneidfunktion

Bruttopreis	10 999.00 €
Nettopreis	9 242.86 €
Verfügbarkeit	Verfügbar
Lieferzeit	24 Stunden
Katalognummer	10380
Code des Herstellers	ZX-1500LW

Produktbeschreibung

Laserreiniger - FIBER 1500W 3in1 Reinigungslaser mit Schweiß- und Schneidfunktion



3IN1 LASERREINIGUNGSMASCHINE - REINIGEN + SCHWEISSEN + SCHNEIDEN

Der 3-in-1-Laserreiniger ist eine Revolution im Gerätesegment dieser Art durch den Einsatz einer präzisen FASER-Laserquelle mit langer Lebensdauer - bis zu 100.000 Stunden.

Das sind bis zu 3 Geräte in einem:

Eine Lasermaschine zur Expressreinigung von Gegenständen von Rost, Farbe, verschiedenen Ablagerungen und Fett
Laserschweißgerät mit automatischem Drahtvorschub
Laserschneidmaschine für Metall

Laserreinigung im Handumdrehen

Durch den Einsatz unserer **Lasermaschine als Reinigungslaser** können Sie bis zu **7,5 m² Fläche pro Stunde reinigen!** Rost, Ablagerungen und Öl verschwinden buchstäblich in einer Sekunde von der Oberfläche.

Sie müssen lediglich die Spitze der Schweißpistole wechseln, die Linse austauschen und den Betriebsmodus im Bedienfeld umschalten. Im Handumdrehen können Sie beispielsweise **Rost, Karosserieteile vom Lack, eingebrannte und fettige Metallteile oder Lack von Metallteilen entfernen.**





Es handelt sich um das **Oberflächenreinigungsgerät der neuesten Generation**. Reinigt Objekte gründlich – ideal zum Reinigen von **Farben, Ölen, Schmutz, Rost, Anlauffarben, Harz usw.** Der Laser wird überall dort eingesetzt, wo herkömmliche Reinigungstechniken versagen.

Die **Laserreinigung verursacht keinen Abrieb**, erfolgt berührungslos und führt nicht zu einer Überhitzung des Materials.

Die Hauptvorteile der Laserreinigungstechnologie:

- **Leicht zu starten**, zu bedienen und dank Rädern mobil
- Technologie, die **umweltfreundlich** und **sicher für die Umwelt und die Menschen** ist, die die Maschine bedienen
 - **Maximale Präzision** und **hohe Effizienz**
 - **Sehr niedrige Betriebs- und Wartungskosten** des Geräts
 - Sehr **geringer Lärm** und **schädliche Ultraschallwellenemissionen**
- Erfordert **keine Entfernung** von **Abfall** und **Prozessverunreinigungen**

Es sind **keine speziellen Gase oder Verschleißteile erforderlich**

Das mit dem **Laser gereinigte Material** bleibt auch auf den empfindlichsten Oberflächen in seiner ursprünglichen Form, **ohne Strukturschäden**



LASERSCHWEISSEN IST ENTWICKLUNG UND EINSPARUNG IN EINEM
ENTWICKLUNG - Seien Sie Ihrer Konkurrenz immer einen Schritt voraus

Das Laserschweißen ist die modernste Methode zum Verbinden von Metallelementen – es ist definitiv effizienter als das herkömmliche WIG-, MIG/MAG- oder E-Hand-Schweißen und viel präziser.

Dadurch können Sie dünne und kleine Elemente ohne Biegungen und Verformungen schweißen. Dies ist aufgrund der relativ niedrigen Laserschweißtemperatur möglich – die Wärmeleitung zum Material ist minimal.

Bei dickeren Materialien ermöglicht das Laserschweißen die Herstellung tiefer und schmaler Schweißnähte mit hoher Festigkeit – dank der **hohen Laserleistung (1500 W)** dringt der Laser tief in das Material ein.

Mit der richtigen Auswahl der Parameter können Sie mit einer Laserschweißmaschine eine äußerst ästhetische, dauerhafte Schweißnaht von **ausgezeichneter Qualität erzielen**.

Darüber hinaus ist der Schweißprozess selbst viel schneller als bei herkömmlichen Methoden – bis zu 10x schneller!!!

EINSPARUNGEN – Denken Sie auch an niedrigere Arbeitskosten

Nach dem **Laserschweißen verkürzt sich der weitere Bearbeitungsprozess** erheblich und ist aufgrund der Qualität der Schweißnähte teilweise völlig überflüssig – sie sind ästhetisch, nahezu unsichtbar und äußerst dicht und langlebig – **zusätzliche Korrekturen und Schleifarbeiten sind nicht erforderlich.**

Darüber hinaus ist die Arbeit mit unserem Laserschweißgerät sehr intuitiv, es ist keine langfristige Schulung erforderlich. **Es ist sehr einfach zu bedienen** und verfügt über ein integriertes **LCD-Touchpanel zur präzisen Steuerung der Betriebsparameter**. Das gesamte System ist sehr intuitiv und transparent – **Sie können die aktuellen Werte, den Betriebsmodus, die Laserleistung und andere Werte einfach am Bedienfeld anpassen.**





Unsere 3-in-1-Industrie-Laserreinigungsmaschine ZX-1500LW ist eine moderne Maschine für den professionellen Einsatz in Industrieanlagen und Produktionsbetrieben jeder Größe, sie wird unter anderem in folgenden Bereichen eingesetzt:

- Tanks und Ausrüstung für die Lebensmittelindustrie
- Autoteile und mechanische Elemente
- Medizinische Instrumente.
- Möbelindustrie.
- Elektrik und Elektronik.
- Elemente von Maschinen und Haushaltsgeräten.
- Küchenausstattung.
- Schiffbauindustrie
- Luft-und Raumfahrtindustrie
- Stahlgerüst
- und viele andere

Durch den **Einsatz spart Ihr Unternehmen viel Zeit und damit Geld.** Moderne Technik und zuverlässige Komponenten garantieren einen stabilen und effektiven Betrieb über viele Jahre und Ihre Betriebskosten unseres 3-in-1-Reinigers sind vernachlässigbar!

LASERSCHWEISSMASCHINE = VIELE MÖGLICHKEITEN

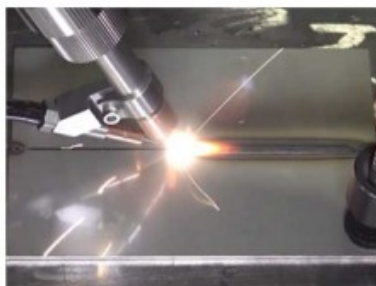
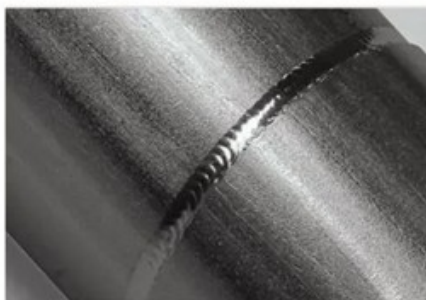
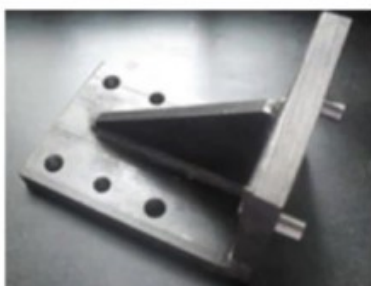
Durch den Einsatz unserer Maschine als Laserschweißmaschine können Sie verschiedenste Materialien verbinden, wie zum Beispiel:

- Baustahl, niedriglegierter Stahl, Kohlenstoffstahl, legierter Stahl, Duplex, Aluminium, Kupfer, Titan, Nickel, Magnesium, hochschmelzende Metalle und chemisch aktive Metalle.

Das Laserschweißen ermöglicht auch ungewöhnliche Verbindungen, wie zum Beispiel Aluminium auf Aluminium

Es kann unter anderem erfolgreich eingesetzt werden für: Stumpf-, Punkt-, Überlappschweißen und Auftragsschweißen.

Mit einer Laserschweißmaschine erstellen Sie schmale, dauerhafte **Schweißnähte mit tiefem Einbrand**. Eine solche Schweißmaschine wird auch zum **Verbinden dünnwandiger Teile verwendet** und ermöglicht die Herstellung von Schweißnähten, die **keiner zusätzlichen Bearbeitung bedürfen**.



LASERSCHNEIDEN AUF ANFRAGE

Müssen Sie schnell ein Element aus Edelstahl oder Aluminium schneiden? Sie können die Spitze wechseln, den Modus im Bedienfeld umschalten und der Schweißer verwandelt sich in einen Laserschneider. Sie können Metall mit einer Dicke von bis zu 3 mm schneiden!!

Welche Elemente zeichnen unsere Laserschweißmaschine aus?

Der **automatische Drahtvorschub** erleichtert die Arbeit erheblich

Im Set mit unserem Schweißgerät ist außerdem ein **automatischer Drahtvorschub** der **Schweizer Firma RayTools** für noch haltbarere Schweißnähte enthalten – Drahtvorschubgeschwindigkeit und Vorschubverzögerung lassen sich am Panel digital einstellen, außerdem ist er mit einer Drahtrückzugsfunktion ausgestattet.

Darin können Sie einen Draht mit einer Dicke von 0,8-1,6 mm verlegen.





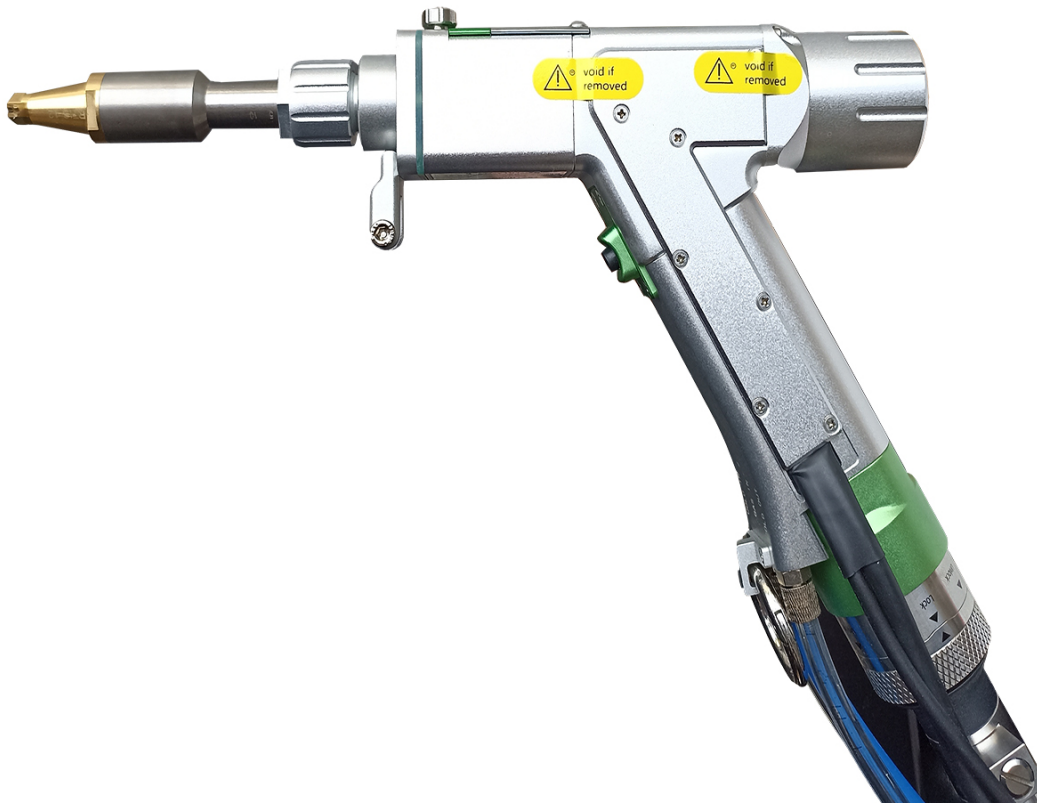
Schweißpistole mit Wooble-Funktion von RayTools

Die Schweißpistole der Schweizer Firma RayTools ist ein Garant für Präzision und Zuverlässigkeit über viele Jahre.

Die Wooble-Funktion - also der Einsatz oszillierender Laserbewegungen - bewirkt:

- Die Schweißgeschwindigkeit erhöht sich
- Thermische Spannungen werden reduziert
- Schweißfehler werden beseitigt
- Die Gesamtqualität der Schweißnaht verbessert sich





Effizienter, in die Maschine integrierter Industriekühler

Ein in die Maschine integrierter Kühler mit einem Fassungsvermögen von 16 l und intelligenter Temperaturregelung sorgt für einen stabilen Betrieb des Laserschweißgeräts, indem er dank des darin befindlichen Kältemittels die eingestellte Temperatur aufrechterhält - es handelt sich um einen Kühler der renommierten Marke S&A über 20 Jahre Erfahrung im Bau von Kältemaschinen.



Langanhaltende Ballaststoffquelle

Die im Schweißgerät eingesetzte FIBER-Quelle kann bis zu 100.000 Stunden betrieben werden - so sind Wiederholgenauigkeit und Präzision über viele Jahre hinweg auf gleichbleibendem Niveau gewährleistet.

Zusätzliches Zubehör, das mit dem Schweißgerät ein komplettes Set bildet

Bei uns erhalten Sie nicht nur ein Laserschweißgerät, sondern ein komplettes Set, mit dem Sie direkt nach dem Auspacken mit der Arbeit beginnen können.
Je nach Anwendung müssen Sie lediglich Schutzgas (Argon oder Stickstoff) kaufen.

Das Set enthält außerdem:

- 2 Spulen verkupfelter Schweißdraht ER70S-6 – 1,2 mm und 1 mm | Jeweils 4kg
- 1 Spule Aluminium-Schweißdraht ER5356 – 1,2 mm | 7kg
- 1 Spule Er304-Stahlschweißdraht – 1,2 mm | 5kg
- Eine Reihe von Tipps für eine Schweißpistole
- Schutz- und Fokussierlinsen
- Brille

TECHNISCHE DATEN:

Parameterbeschreibung

Laserleistung **1500 W**

QBH-Glasfaserschnittstelle

Laserwellenlänge **1070 nm ± 20 nm**

1500-W-Laserquelle (**Marke MAX, Modell MFSC-1500X(W)**)

Glasfaserlänge **10 Meter**

Laserpulsfrequenz **1-20 Hz**

Impulsdauer **0,1-20 ms**

Spot-Einstellbereich **0,1-3 mm**

Mindestschweißbadgröße **0,1 mm**

Kollimatorbrennweite **50 mm**

Brennweite einstellbar **150 mm (zum Schweißen), 600 mm (zum Reinigen)**

Fokuseinstellbereich **-10 mm bis +10 mm**

Spot-Einstellbereich **0 bis 5 mm**

Gasquelle **Argon oder Stickstoff, ≤1 MPa**

Betriebsart **Kontinuierlich oder moduliert**

Schweiß- und Reinigungskopf, **tragbar, einzelner beweglicher Kopf zum Schweißen und Reinigen** (RAYTOOLS, Modell: BW101-GS)

RAYTOOLS **Schweiß- und Reinigungssystem**

Strahlqualität **M2**

Linienbreite

Quadratische Modulation 0-5 kHz

Kühlsystem Wasserkühlung, S&A Industriekühler, Modell RMFL-1500

Schweißgeschwindigkeitsbereich 0-120 mm/s

Empfohlene Einschweißtiefe 0,5-4 mm

Schweißspaltgröße ≤0,5 mm

Drahtvorschubgerät Für Schweißdrahtdurchmesser 0,8/1,0/1,2/1,6 mm

Scanbereich 0-80 mm

Scangeschwindigkeit 20000 mm/s

Betriebstemperatur 15-35 °C

Luftfeuchtigkeitsbereich der Arbeitsumgebung

Versorgungsspannung AC220V, 50/60Hz, einphasig oder AC380V, 50/60Hz, dreiphasig

Gesamtleistung ca. 8000W



Das Set beinhaltet:

- **3in1 1500W Laserreiniger**
- **Benutzerhandbuch**
- **Automatischer Drahtvorschub**
- **Satz Düsen für die Pistole**
- **Schweißpistole mit Wooble-Funktion**
- **2 Spulen verkupferter Schweißdraht ER70S-6 - 1,2 mm und 1 mm | Jeweils 4kg**
- **1 Spule Aluminium-Schweißdraht ER5356 - 1,2 mm | 7kg**

-
- 1 Spule Er304-Stahlschweißdraht - 1,2 mm | 5kg
 - Eine Reihe von Tipps für eine Schweißpistole
 - Schutz- und Fokussierlinsen
 - Brille

