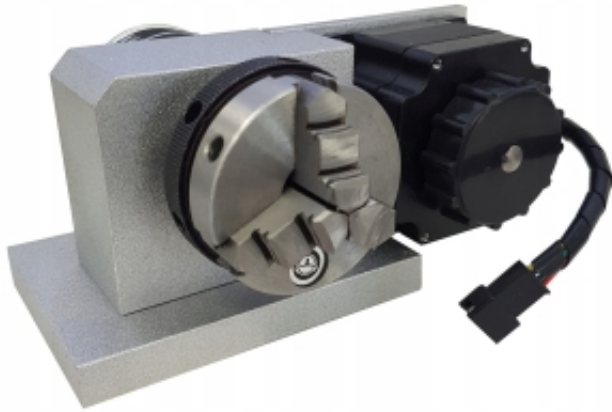


Produkt-Link: <https://cncworld.de/drehachse-4-achsen-drehaufsatz-fr-eine-cnc-frsmaschine-p-852.html>



Drehachse - 4 Achsen - Drehaufsatz für eine CNC- Fräsmaschine

| | |
|----------------------|-------------------|
| Bruttopreis | 249.00 € |
| Nettopreis | 209.24 € |
| Verfügbarkeit | Dostępný |
| Lieferzeit | 24 Stunden |
| Katalognummer | 10395 |
| Code des Herstellers | 4AX |

Produktbeschreibung

Drehachse - 4 Achsen - Drehaufsatz für eine CNC-Fräsmaschine

Technische Daten:

- **Spannfutter:** 3-Backenfutter mit 3 Backen, 50 mm
- **Übersetzung:** 1:2
- **Höhe der Spannfuttermitte:** 49 mm
- **Abmessungen:** 150 x 110 x 84 mm / 5,9 x 4,3 x 3,3 Zoll (L x B x H)
- **Gewicht:** 2,3 kg / 5,1 lbs
- **Schrittmotor:** Neuer zweiphasiger Schrittmotor, vieradrig, 57-2A
- **Schrittmotorauflösung:** 600 Impulse/360 Grad

Die Achse ist mit einer rostfreien, polierten und eloxierten Staubschutzabdeckung versehen. Sie ist außerdem mit einem selbstzentrierenden Spannfutter ausgestattet.

Im Lieferumfang ist ein 3,0-Zoll-Handdrehknopf enthalten.