

Produkt-Link: <https://cncworld.de/3-in-1-schraubenkompressor-15-kw-2300-l-min-500-l-tank-und-luftentfeuchter-p-947.html>



## 3-in-1-Schraubenkompressor 15 kW | 2300 l/min | 500-l-Tank und Luftentfeuchter

Bruttopreis	<b>6 499.00 €</b>
Nettopreis	<b>5 461.34 €</b>
Verfügbarkeit	<b>Verfügbar</b>
Lieferzeit	<b>48 Stunden</b>
Katalognummer	<b>10461</b>
Code des Herstellers	<b>AHB-20A</b>

### Produktbeschreibung

**3-in-1 Schraubenkompressor AirHorse AHB-20A mit 500L-Tank und Trockner**  
**Riemenantrieb + Ölbefüllung**



---

### **Integrierter 3-in-1 AirHorse Schraubenkompressor - eine Komplettlösung für saubere und effiziente Druckluft!**

Der Schraubenkompressor AirHorse AHB-20A mit Riemenantrieb und Ölbefüllung (Leistung 2300 l/min, Druck 10 bar) eignet sich **ideal für den Dauerbetrieb** unter anspruchsvollen industriellen Einsatzbedingungen.

Die hohe Leistung der Schraubenkompressoren der AHB-Serie wird durch hochwertige Materialien, moderne Technologien und strenge Qualitätskontrolle in allen Entwicklungs- und Produktionsphasen erreicht.

**Der integrierte 500L-Druckluftbehälter sorgt für stabilen Druck, eine Luftreserve auch nach dem Ausschalten des Kompressors und reduziert Pulsation - was die Werkzeuge schont.**

---

**Der Trockner schützt die Anlagen vor Feuchtigkeit, Korrosion und Lackierfehlern und verlängert die Lebensdauer der gesamten Installation.**

Die ölgeschmierten Schraubenkompressoren der AHB-Serie sind **bewährte, zuverlässige Geräte**, die den höchsten Standards in der gesamten EU entsprechen.

---

### **ACHTUNG!**

**Viele Konkurrenzmodelle auf dem Markt sind schlecht verarbeitet - was sich im niedrigen Preis widerspiegelt. AirHorse ist ein führender Hersteller von Schraubenkompressoren und Zubehör in Asien, und deren Kompressoren unterliegen echter, vollständiger Zertifizierung und umfangreichen Tests.**

**Lassen Sie sich nicht von angeblichen „Schnäppchen“ täuschen - billige, fehlerhaft produzierte Nachbauten anderer Verkäufer bergen reale Risiken. Fehlerhafte Hochdruckkomponenten können eine Gefahr für Gesundheit und Leben darstellen.**

---

### **Anwendungsbereiche:**

- Kfz-Werkstätten, Waschstraßen, Reifenservices.
- Montagelinien (Autos, Haushaltsgeräte).
- Schwermaschinenbau.
- Öl- und Gasförderung und -verarbeitung.
- Sandstrahlarbeiten.
- Verpackungslinien und PET-Behälterproduktion.
- Lackierarbeiten.
- Chemie- und Energiewirtschaft.
- Produktion großer Maschinen.
- Bauarbeiten.





## Eigenschaften

### Hohe Energieeffizienz.

Geeignet für den **Dauer-/Langzeitbetrieb** (2-3 Schichten, 5600-8500 Stunden jährlich).

**Kompakte Bauweise und niedriger Geräuschpegel:** benötigt keinen separaten Raum, kann neben dem Druckluftverbraucher betrieben werden.

**Extrem niedrige Drehzahl:** längere Wartungsintervalle für Lager.

**Dreistufige Ölfiltration:** längere Standzeiten der Filter, bessere Luftqualität.



---

## Hauptvorteile des Schraubenkompressors AHB-20A

### Riemenantrieb

Durch den Riemenantrieb ist die Kompressoreinheit über Riemenscheiben mit dem Motor verbunden. Diese Konstruktion zeichnet sich durch **einfache Wartung** und **geringen Instandhaltungsaufwand** aus. Das automatische Riemenspannsystem **reduziert die Servicekosten**.





## Schraubenblock

Die Schraubenkompressoren der AHB-Serie verwenden einen **hochpräzisen Schraubenblock**, der eine außergewöhnlich lange Lebensdauer bietet:

Hohe Effizienz.

**35.000 - 40.000 Betriebsstunden** bis zum Austausch der Lager.

Gesamte Lebensdauer: **80.000 - 100.000 Stunden**.

Die **präzise Rotorpaarung** sorgt für maximale Haltbarkeit des Schraubenaggregats.

---

## Elektromotor

Der Elektromotor besitzt die Schutzklasse **IP54**, arbeitet sehr effizient und ist mit langlebigen Lagern ausgestattet. Die Motorleistung ist optimal auf den Schraubenblock abgestimmt, sodass niedrige Drehzahlen erzielt werden – was die Lebensdauer erhöht. Der Motor hat zudem eine hohe Leistungsreserve und kann **20 % Überlast** bewältigen.







## Steuerpanel

Der Kompressor wird über einen Controller mit grafischem Interface gesteuert. Alle Betriebsdaten werden auf einem **LCD-Display** angezeigt. Der Controller bietet folgende Funktionen:

Wartungserinnerung.

**Energiesparmodus** – Motorabschaltung bei fehlendem Luftbedarf.

Schutzfunktionen und automatische Abschaltung im Störfall.

Sanftanlauf.

Anzeige der Betriebszeit und **Speicherung von Arbeitsparametern**.

Schutz vor unbefugter Änderung der Systemeinstellungen.

---

## Ansaugventil

Der Kompressor verwendet ein **Ansaugventil**, das die Zufuhr der Umgebungsluft in die Verdichtungskammer präzise steuert.





## Kühlventilator

Der oben montierte Kühlventilator arbeitet äußerst effizient mit **geringem Energieverbrauch** und verursacht keine zusätzlichen Verluste während des Verdichtungsprozesses. Das Kühlsystem ist für Umgebungstemperaturen von **-5 bis +45°C** ausgelegt. Die Temperatur der Druckluft am Ausgang liegt nur **10-15°C** über der Umgebungstemperatur.

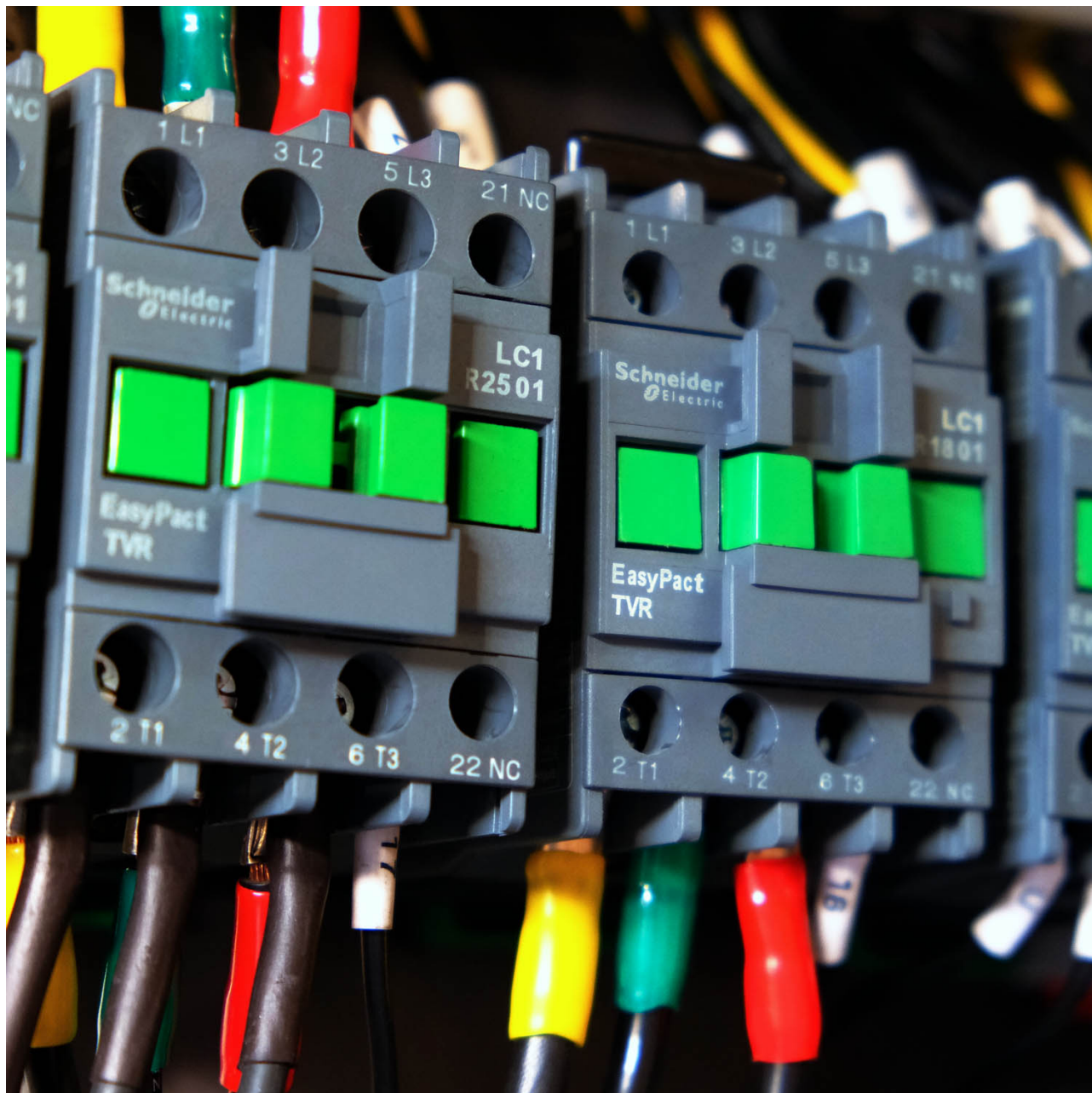
Einige der Verbindungsleitungen im Kompressor sind als starre Rohrverbindungen ausgeführt, um Leckagen zu minimieren und die Lebensdauer des Drucksystems zu erhöhen.



---

## Elektrische Komponenten SCHNEIDER

Das Gerät verwendet hochwertige elektrische Komponenten des **französischen Herstellers SCHNEIDER (Frankreich)**.







## Filter

Der Kompressor verwendet ein **mehrstufiges Filtersystem**.

Am Lufteinlass befindet sich ein Panel-Luftfilter zur Vorfiltration sowohl der Ansaugluft als auch der Kühlluft (**entfernt bis zu 99,9% der Verunreinigungen**).

Der kombinierte Aluminiumkühler enthält sowohl den **Ölkühler** als auch den **Druckluftkühler**, wodurch eine **dreistufige Filtration** gewährleistet wird.

Der Ölfilter bietet eine **Filterfeinheit von 9 Mikron** und besitzt eine um **20% längere Lebensdauer** als vergleichbare Produkte.

---

---

### Technische Daten des Schraubenkompressors AHB-20A:

- **Leistung**, L/min: 2300
- **Betriebsdruck**, bar: 10
- **Motorleistung**, kW: 15
- **Geräuschpegel**, dB: 70
- **Versorgungsspannung**, V: 380
  - **Lufttrockner**: Ja
  - **Schutzklasse**: IP54
  - **Druckbehälter**: Ja
- **Antriebsart**: Riemenantrieb
- **Schmierung**: Ölgeschmiert
- **Kühlung**: Luftgekühlt
- **Arbeitstemperatur**, °C: -5 bis +45
  - **Anschluss**, Zoll: 3/4
- **Abmessungen L x B x H**, mm: 2000 x 800 x 1800
  - **Gewicht**, kg: 540