

Produkt-Link: <https://cncworld.de/3-in-1-schraubenkompressor-11-kw-1500-l-min-500-l-tank-und-luftentfeuchter-p-946.html>



3-in-1 Schraubenkompressor 11 kW | 1500 l/min | 500-l- Tank und Luftentfeuchter

Bruttopreis	6 149.00 €
Nettopreis	5 167.23 €
Verfügbarkeit	Verfügbar
Lieferzeit	48 Stunden
Katalognummer	10460
Code des Herstellers	AHB-15A

Produktbeschreibung

3-in-1 Schraubenkompressor AirHorse AHB-20A mit 500L-Tank und Trockner
Riemenantrieb + Ölbefüllung



Integrierter 3-in-1 AirHorse Schraubenkompressor - eine Komplettlösung für saubere und effiziente Druckluft!

Der Schraubenkompressor AirHorse AHB-20A mit Riemenantrieb und Ölbefüllung (Leistung 2300 l/min, Druck 10 bar) eignet sich **perfekt für den Dauerbetrieb** unter anspruchsvollen industriellen Bedingungen.

Die hohe Leistung der AHB-Kompressorserie wird durch den Einsatz hochwertiger Materialien, fortschrittlicher Technologien und strenger Qualitätskontrollen in allen Entwicklungs- und Produktionsphasen erreicht.

Der integrierte 500L-Tank sorgt für stabilen Druck, eine Luftreserve auch nach dem Ausschalten des Kompressors und dämpft die Pulsation, was für die angeschlossenen Werkzeuge schonender ist.

Der Trockner schützt die Anlagen vor Feuchtigkeit, Korrosion sowie Lackierfehlern und verlängert die Lebensdauer des gesamten Systems.

Die ölgeschmierten Schraubenkompressoren der Serie AHB sind **bewährte und zuverlässige Geräte**, die höchsten EU-Standards entsprechen.

ACHTUNG!

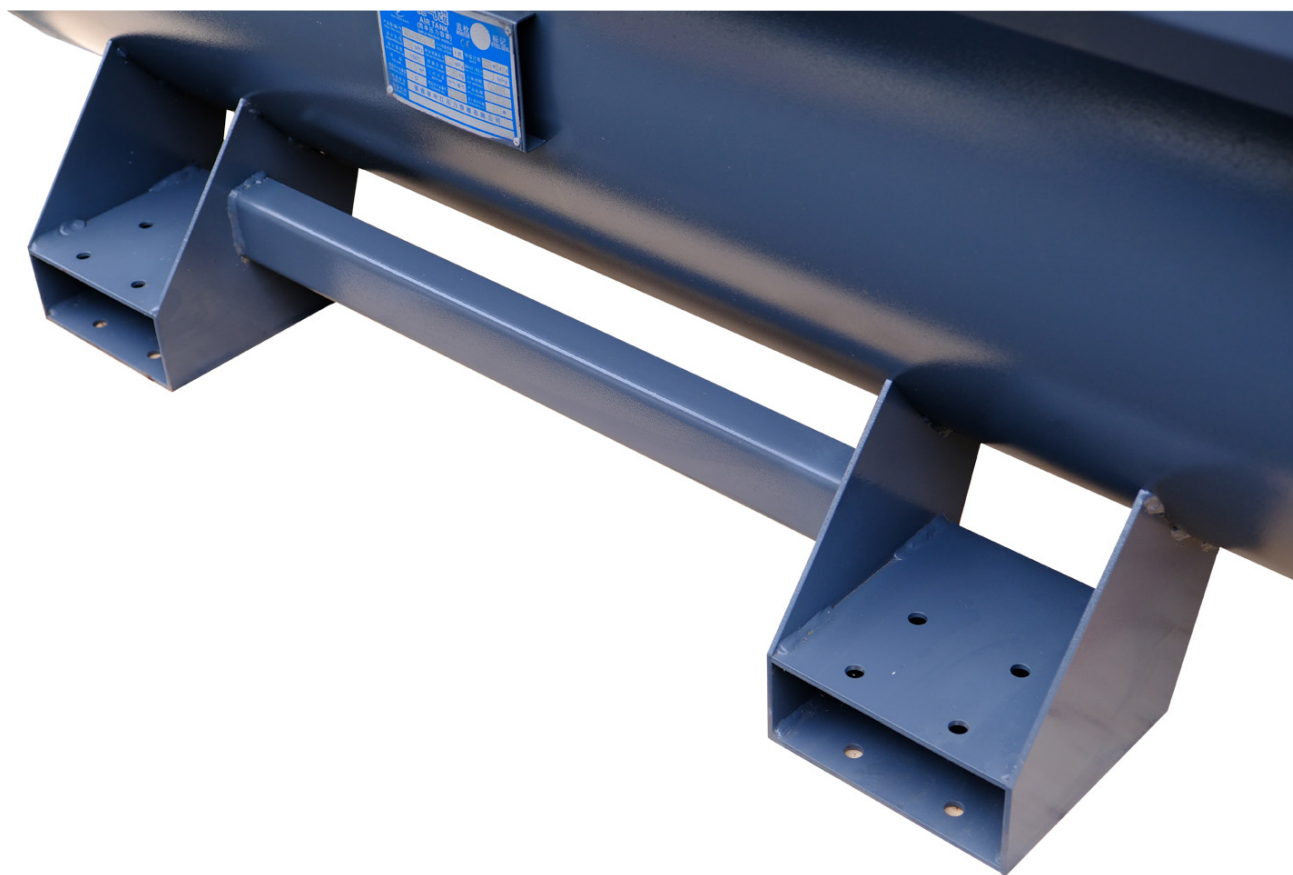
Viele Konkurrenzmodelle auf dem Markt sind sehr nachlässig gefertigt - der niedrige Preis spiegelt dies wider. AirHorse ist ein führender Hersteller von Schraubenkompressoren und Zubehör in Asien, und deren Kompressoren unterliegen einer echten, vollständigen Zertifizierung sowie umfangreichen Tests.

**Lassen Sie sich nicht von vermeintlichen „Schnäppchen“ täuschen - billige, fehlerhaft produzierte Alternativen bergen echtes Risiko.
Unsachgemäß gefertigte Hochdruckkomponenten können eine Gefahr für Gesundheit oder Leben darstellen.**

Anwendungsbereiche:

- Kfz-Werkstätten, Waschanlagen, Reifenservices.
- Montagelinien (Autos, Haushaltsgeräte).
- Schwermaschinenbau.
- Öl- und Gasförderung und -verarbeitung.
- Sandstrahlarbeiten.
- Abfülllinien und PET-Behälterproduktion.
- Lackierarbeiten.
- Chemie- und Energiewirtschaft.
- Produktion großer Maschinen.
- Bauarbeiten.





Eigenschaften

Hohe Energieeffizienz.

Geeignet für **Langzeit-/Dauerbetrieb** (2–3 Schichten, 5600–8500 Stunden jährlich).

Kompakte Bauweise und geringer Geräuschpegel: benötigt keinen separaten Raum.

Extrem niedrige Drehzahl: verlängert die Lebensdauer der Lager.

Dreistufige Ölfiltration: längere Filterlebensdauer, bessere Luftqualität.

Hauptvorteile des Schraubenkompressors AHB-20A

Riemenantrieb

Durch den Riemenantrieb ist die Kompressoreinheit über Riemenscheiben mit dem Motor verbunden. Diese Konstruktion zeichnet sich durch **einfache Wartung** und **geringen Serviceaufwand** aus. Der automatische Riemenspanner **reduziert**

die Wartungskosten.





Schraubenblock

Die AHB-Serie verwendet einen **Schraubenblock**, der hervorragende Lebensdauerwerte bietet:

Hohe Effizienz.

35.000 - 40.000 Betriebsstunden bis zum Austausch der Lager.

Gesamtlebensdauer: **80.000 - 100.000 Stunden**

Präzisionsgeschliffene Rotoren sorgen für eine lange Lebensdauer des Schraubenblocks.

Elektromotor

Der Elektromotor verfügt über Schutzklasse IP54, hohe Effizienz und langlebige Lager. Die Motorleistung ist auf das Volumen des Schraubenblocks abgestimmt, was niedrige Drehzahlen ermöglicht und die Lebensdauer verlängert. Der Motor hat zudem eine hohe Leistungsreserve und **verkräftet 20% Überlast**.





Steuerpanel

Der Kompressor wird über einen Controller mit Benutzeroberfläche gesteuert. Der Betriebszustand wird auf einem **LCD-Display** angezeigt. Der Controller bietet folgende Funktionen:

Wartungserinnerung.

Energiesparmodus (Motorabschaltung bei fehlendem Luftbedarf).

Schutz und Abschaltung bei Störungen.

Sanftanlauf.

Anzeige der Betriebsstunden, **Speicherung von Arbeitsdaten**.

Schutz vor unbefugter Parametereingabe.

Ansaugventil

Der Kompressor verwendet ein **Ansaugventil**, das den Zufluss der Umgebungsluft in die Verdichtungskammer präzise steuert.



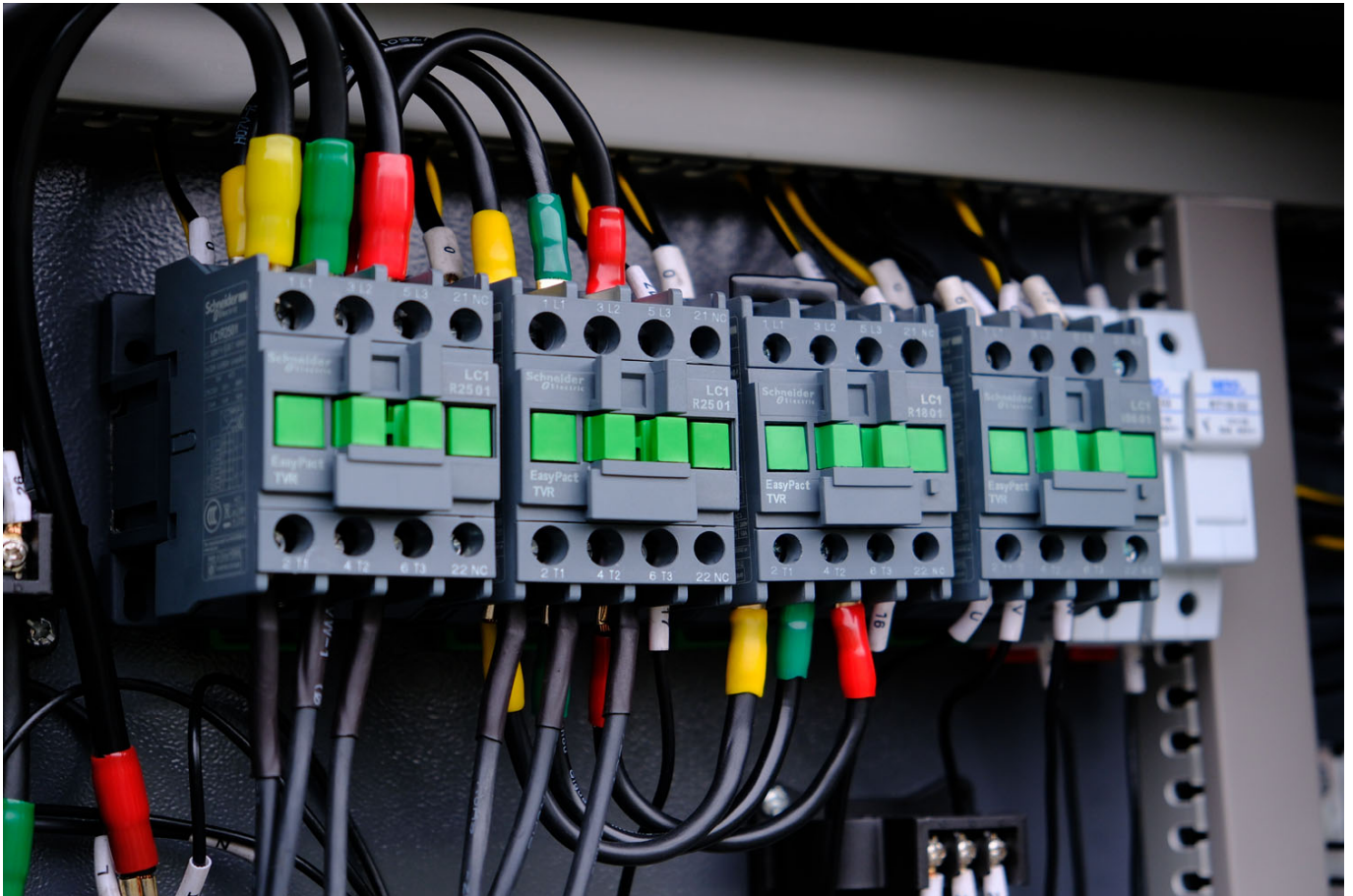


Kühlventilator

Der oben montierte Kühlventilator zeichnet sich durch **sehr hohe Effizienz und niedrigen Energieverbrauch** aus. Das Kühlsystem ist für Umgebungstemperaturen von **-5 bis +45°C** ausgelegt. Die Temperatur der Druckluft am Ausgang liegt nur **10-15°C** über der Umgebungstemperatur. Einige Leitungen sind als starre Rohrverbindungen ausgeführt, um Leckagen zu minimieren.

Elektrische Komponenten von SCHNEIDER

Das Gerät verwendet hochwertige elektrische Komponenten des **französischen Herstellers SCHNEIDER**.





Filter

Der Kompressor verwendet **Filter und Filtersysteme**.

Am Lufteinlass befindet sich ein Panel-Filter zur Vorfiltration der Ansaugluft sowie der Kühlzuluft (filtert **99,9%** der Luft). Der kombinierte Aluminiumkühler enthält **Ölkühler und Druckluftkühler** und ermöglicht **dreistufige Filtration**.

Der Ölfilter bietet eine **Filtergenauigkeit von 9 Mikron** und eine **20% längere Lebensdauer** als vergleichbare Produkte.

Technische Daten des Schraubenkompressors AHB-15A:

- **Leistung**, m³/min: 1.3
- **Betriebsdruck**, bar: 10
- **Motorleistung**, kW: 11
- **Geräuschpegel**, dB: 70
- **Versorgungsspannung**, V: 380
 - **Lufttrockner**: Ja
 - **Schutzklasse**: IP54
 - **Lufttank**: Ja
- **Antriebsart**: Riemenantrieb
- **Schmierung**: Ölschmierung
 - **Kühlung**: Luftgekühlt
- **Arbeitstemperaturbereich**, °C: -5 bis +45
 - **Anschluss**, Zoll: 3/4
- **Abmessungen L x B x H**, mm: 1900x800x1630
 - **Gewicht**, kg: 420